

**INFORME MENSUAL
PGE MALDONADO AGOSTO 2013**

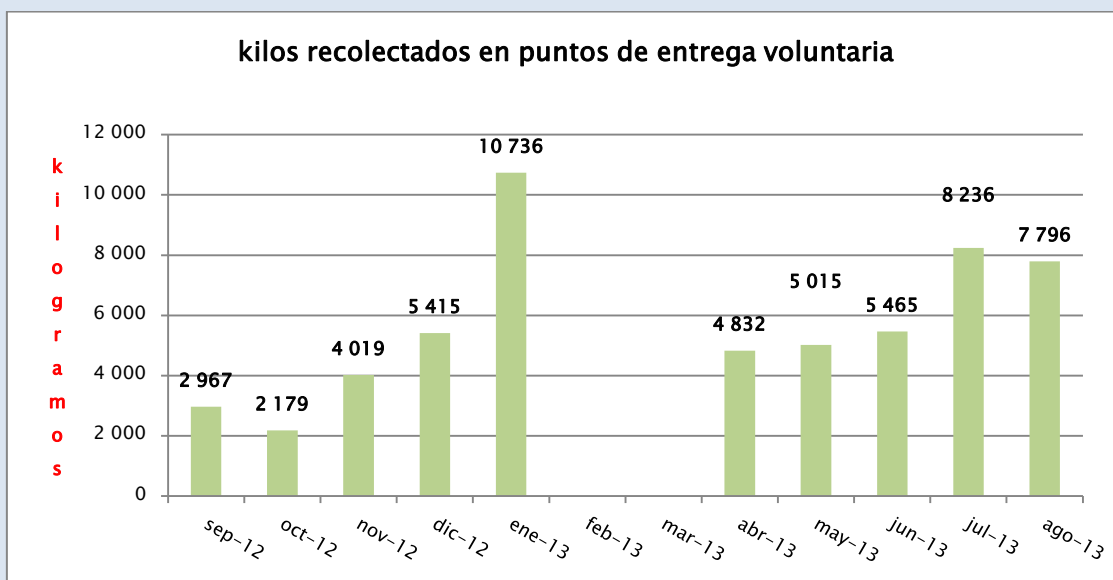


Dirigido a las Empresas Adherentes e
Instituciones del convenio TU ENVASE SIRVE
Fideicomiso PGE

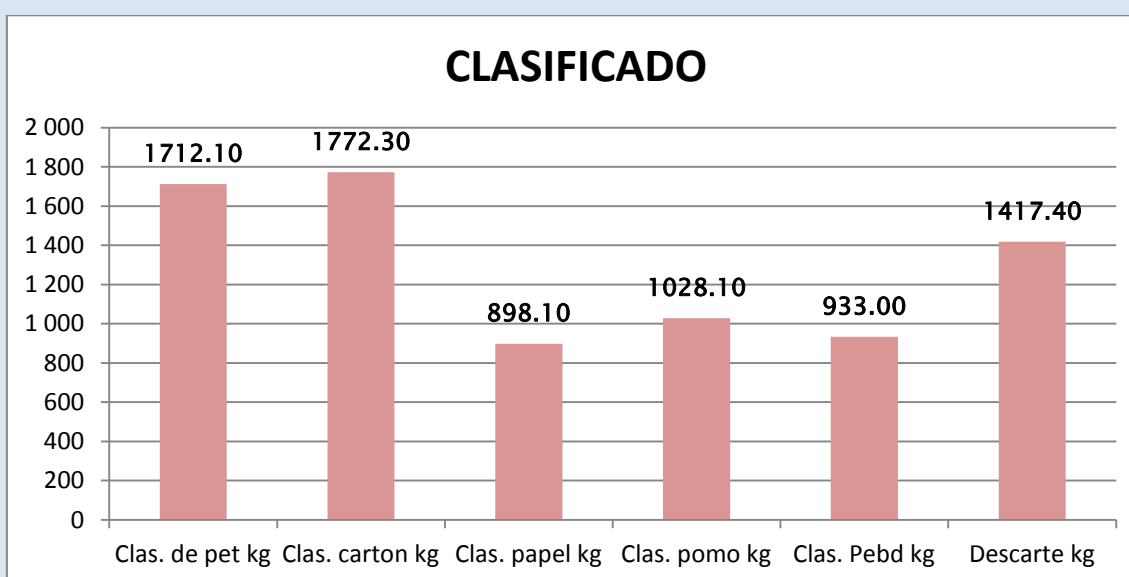
Elaborado por Mónica Menza Peláez



RESULTADOS DE LA OPERACIÓN



Los datos no solo incluyen el material recolectado en los puntos de entrega voluntaria sino que además no contemplan la última semana del mes de agosto que no fue suministrada por el grupo. Así podríamos afirmar que se trata de una información “parcial” del mes de agosto y que si hiciéramos una proyección del mes completo, podríamos pensar en que estuvieron cerca de las 10 toneladas.

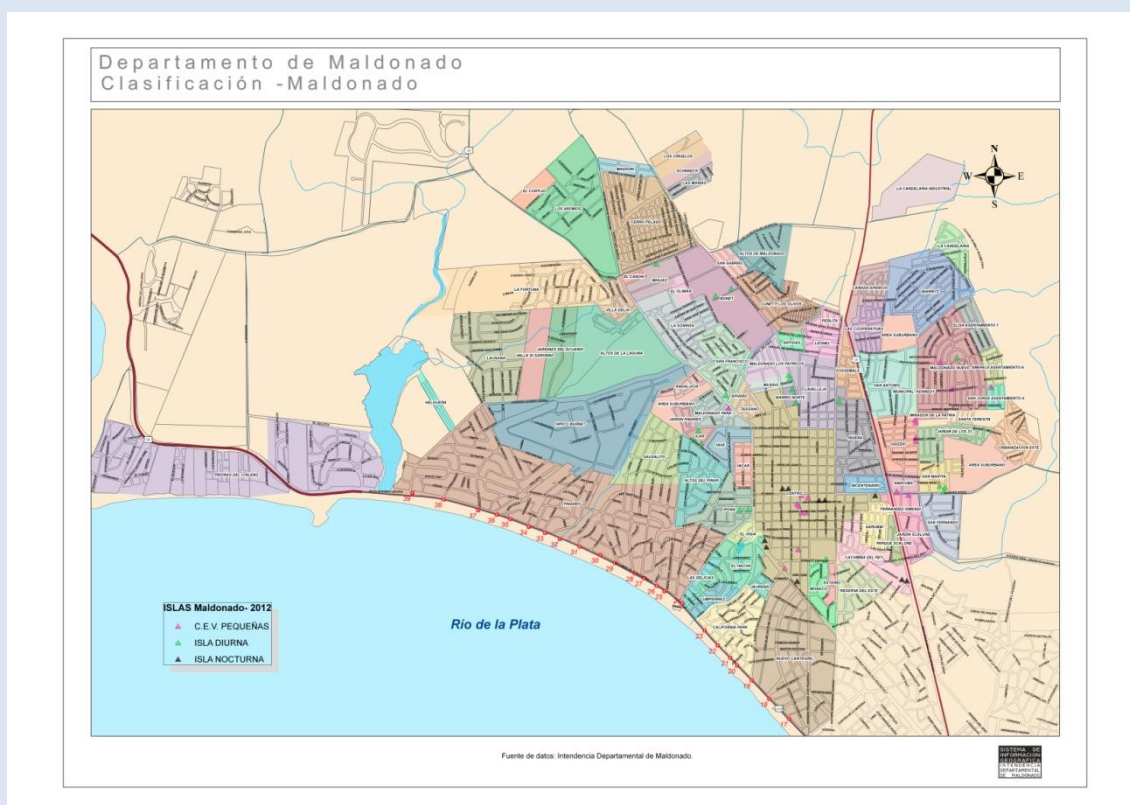


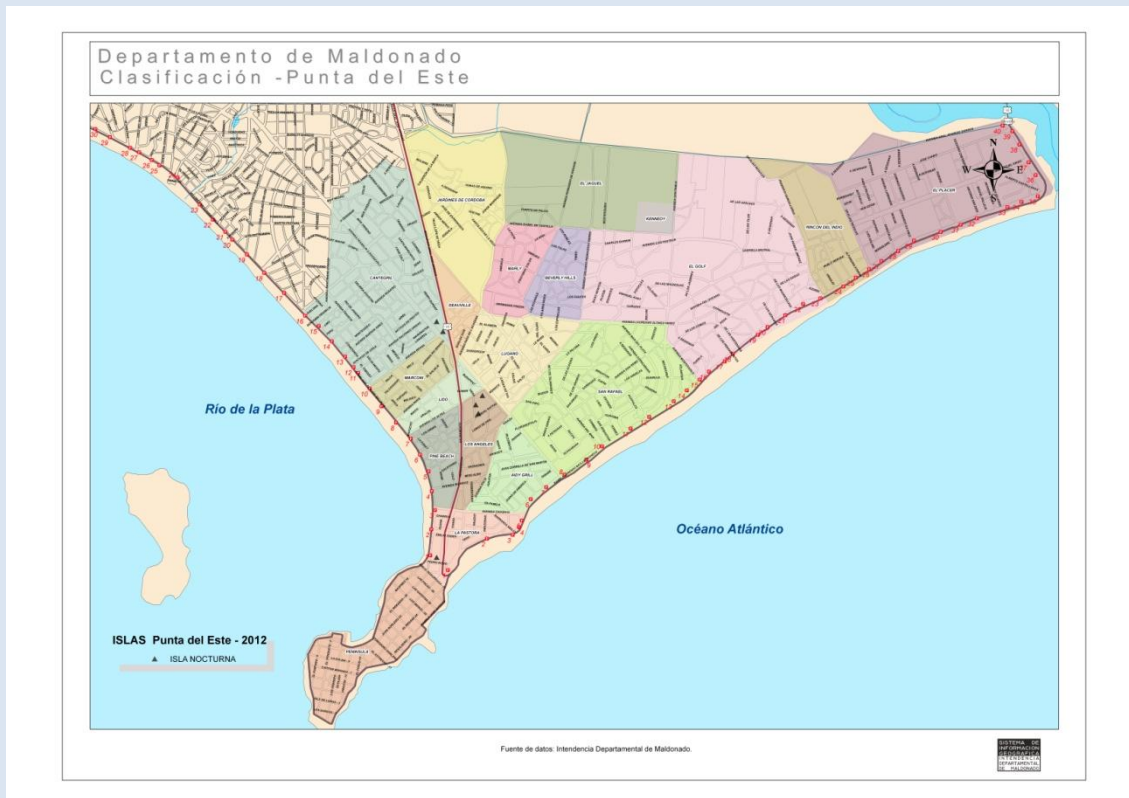
Registran haber clasificado 7761 kilos de los cuales el 18,25% es descarte. Esta cifra es

inferior a las presentadas en los meses anteriores. En esta oportunidad, el pet y el cartón están a la cabeza de los volúmenes más importantes dentro de lo clasificado casi en igualdad de condiciones.

GESTIÓN CON EL GRUPO

Planos de localización de los puntos de entrega voluntaria que fueron inspeccionados recientemente en conjunto con la Intendencia para revisar su estado general.





La dificultad que se presentaba con la enfardadora ya fue resuelta y el grupo enfardó durante el mes de agosto un total de 9684 kilos en 190 fardos a razón de 63 fardos en promedio semana, 12 fardos diarios. En días pasados el centro de acopio fue víctima de un hurto que comprometió a la balanza y otros equipos de sonido de propiedad del grupo de clasificadores, y se prevé que para septiembre se hará una proyección de volúmenes ingresados de acuerdo a un promedio de kilos por bolsón proveniente de puntos de entrega voluntaria.

El mides ofreció instalar una balanza que se encontraba anteriormente en Rocha de manera temporal mientras se resuelve de forma definitiva, la herramienta de pesaje para este grupo.

El grupo trabajó en promedio con 14,6 personas durante el mes.

