

**INFORME MENSUAL
PGE MALDONADO AGOSTO 2014**



tu envase sirve

Dirigido a las Empresas Adherentes e
Instituciones del convenio TU ENVASE SIRVE
Fideicomiso PGE

Elaborado por Mónica Menza Peláez

ÍNDICE

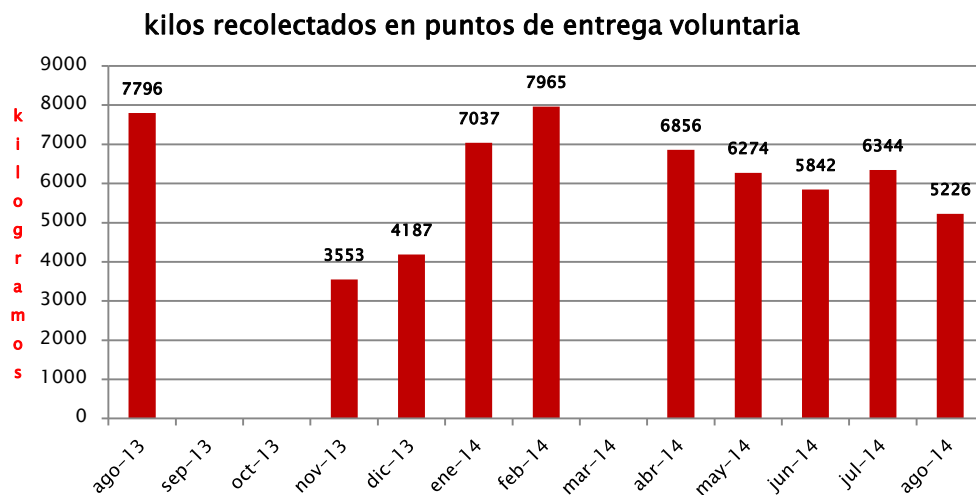
1.	CONSIDERACIONES GENERALES	pág. 3
2.	RESULTADOS DE LA OPERACIÓN	pág. 3,4
3.	INDICE DE RECUPERACIÓN	pág. 4,5
4.	ANEXOS	
4.1	UBICACIÓN PEV	pág. 6
4.2	GLOSARIO	pág. 7

1. CONSIDERACIONES GENERALES

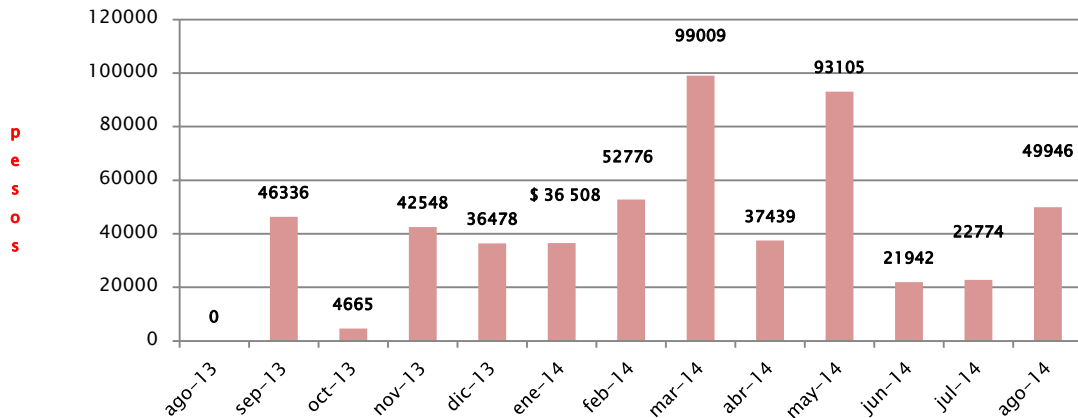
Los resultados asociados a los volúmenes ingresados por puntos de entrega voluntaria no presentan aún mejoría.

La comisión de seguimiento sigue trabajando en la planeación de la temporada de verano.

2. RESULTADOS DE LA OPERACIÓN



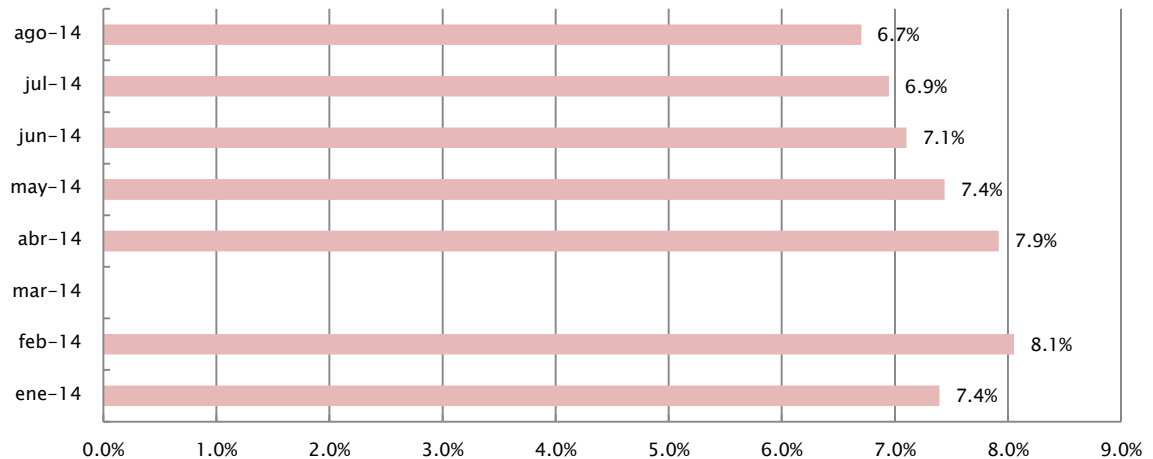
evolución en ventas grupo maldonado



Las ventas, si bien muestran un repunte, no han vuelto a alcanzar los niveles deseados ya que el grupo enfrenta ahora el problema de la formalización de las ventas. La Ong a cargo, trabaja junto con el Mides en el asunto para darle al grupo una salida que le permita volver a comercializar con empresas legalmente constituídas cumpliendo con todos los requisitos correspondientes.

3. ÍNDICE DE RECUPERACIÓN

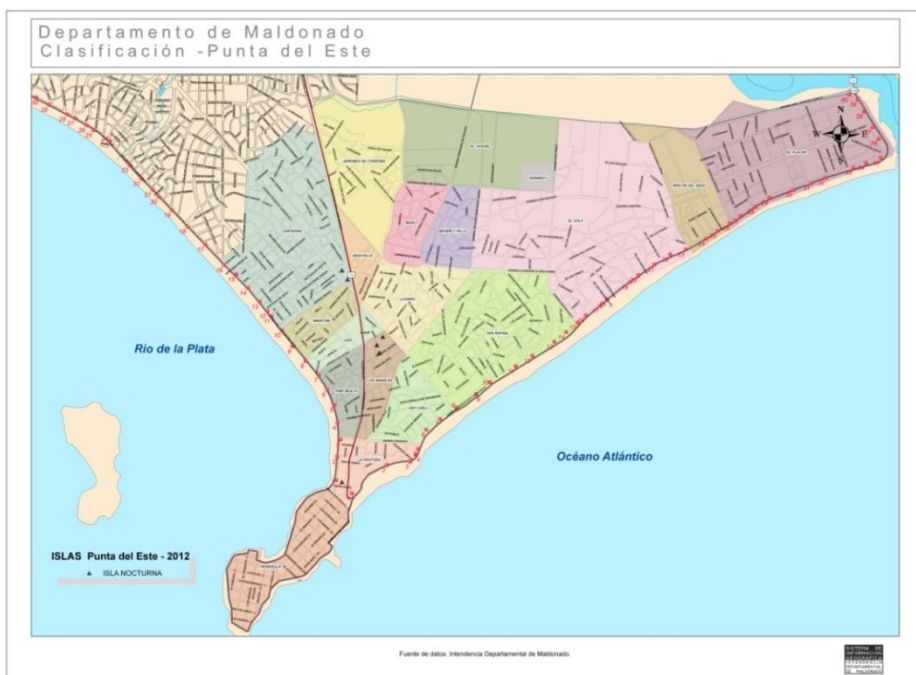
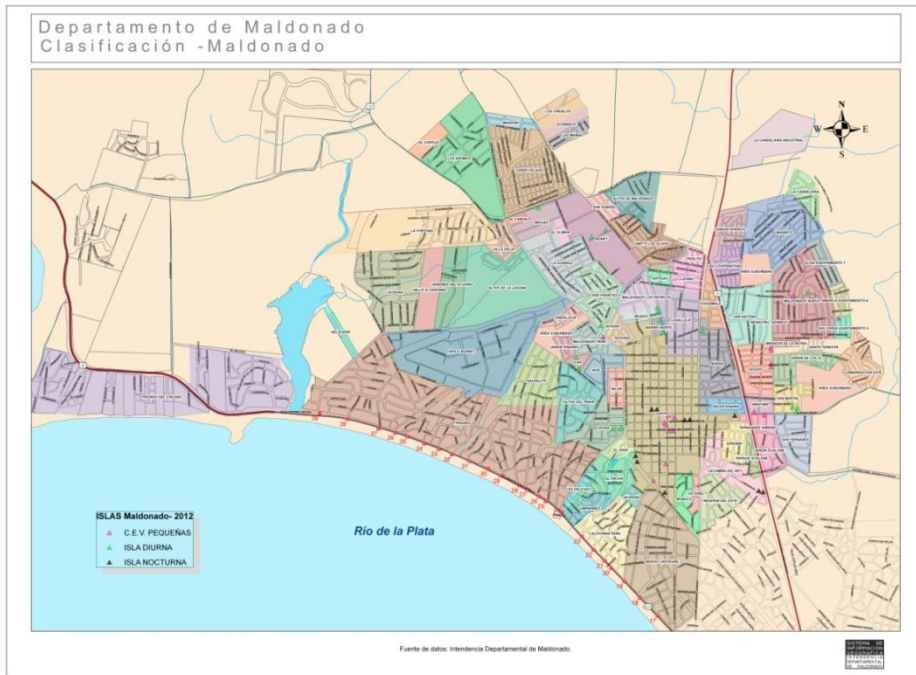
INDICE DE RECUPERACIÓN



Este índice a penas se está construyendo para este departamento y recordemos que cada punto es un promedio de los meses anteriores hasta llegar a representar el promedio de los últimos doce meses.

4. ANEXOS

4.1 Planos de localización de los puntos de entrega voluntaria.



4.2 GLOSARIO

MATERIAL VERTIDO: Es aquel material declarado por las empresas adheridas al Plan con relación a lo que vierten al mercado a nivel nacional. Se aplica proporcionalmente a cada departamento o grupo según la población atendida.

PORCENTAJE DE RECUPERACIÓN: Es aquel que resulta de dividir el material recuperado (volúmenes clasificados sin considerar el descarte) sobre el material vertido.

PUNTOS DE ENTREGA VOLUNTARIA : se consideran como puntos de entrega voluntaria, todos los elementos dispuestos para la recepción de envases desde aros fijos con bolsones así como contenedores de diferentes tamaños a donde la población lleva, habiendo separado previamente desde el origen, los envases para su disposición final.

SISTEMA DE RECOLECCIÓN PUERTA A PUERTA: En este caso, es el clasificador quien se acerca a las viviendas para retirar ya sea mediante carros o camión, los envases separados desde el origen por el vecino.

PEBD: Polietileno de baja densidad

PEAD: Polietileno de alta densidad

PET: Tereftalato de polietileno, es un tipo de plástico muy usado en envases de bebidas

CELULÓSICO: Papel y cartón