



**PLAN DE GESTIÓN DE ENVASES
DIRIGIDO A LAS EMPRESAS ADHERENTES
E INSTITUCIONES DEL CONVENIO**

“TU ENVASE SIRVE”

INDICE

- Grupo de clasificadores
- Organización semanal y recorridos
- Sistemas de recolección
- Centro de acopio
- Datos de recolección

GRUPO DE CLASIFICADORES “EL PROGRESO”



El grupo comenzó a funcionar en Febrero del año 2010, y si bien está previsto un cupo total de 15 trabajadores, actualmente se encuentra conformado con 12.

La mitad del grupo cuenta con una antigüedad mayor a 4 años y la otra mitad a tenido una rotación anual de un 13%.

El promedio de recolección se mantiene, así como la metodología de trabajo, los recorridos, la recepción de material en el centro de acopio y la recolección puerta a puerta.

Dentro del grupo existe conformada una comisión de ventas y una comisión de compras, ambos equipos están integrados por 2 trabajadores bajo un sistema de rotación para que todo el grupo al cabo del año pueda desempeñar y aprender las tareas que se llevan a cabo dentro de cada comisión.

La lista de compradores y el precio de cada material, así como el monto de las ventas de cada mes es publicado a la vista de todo el grupo y actualizado con cada venta.

ORGANIZACIÓN SEMANAL Y RECORRIDOS

Los días lunes y viernes se realizan recorridos fijos.

Los martes y miércoles se realizan circuitos rotativos.

Los días jueves se realiza la recolección de los PEV (islas) y el resto de la jornada se destina a los plenarios, capacitación y reuniones de las comisiones de venta y compra.

SISTEMA DE RECOLECCIÓN

El sistema de recolección que efectúan los clasificadores desde el inicio del PGE es puerta a puerta, trasladando los residuos en bolsones y carritos manuales hasta lugares predeterminados del barrio.

Estos bolsones son recolectados por el camión municipal que los traslada hasta el centro de acopio, ubicado en la ciudad.

Los bolsones que no son llevados a lugares predeterminados son trasladados en los propios carritos hasta el centro de acopio para su clasificación.

GUARDIAS

Se continúa con la metodología de realizar guardias 3 veces a la semana en horario de la tardecita/noche. El total del material recolectado durante estas guardias, se descarga en el centro de acopio de la ciudad, hasta el día siguiente donde es clasificado.

PLENARIOS Y CAPACITACIÓN

Los días jueves están destinados tanto a las jornadas de capacitación, como a los plenarios.

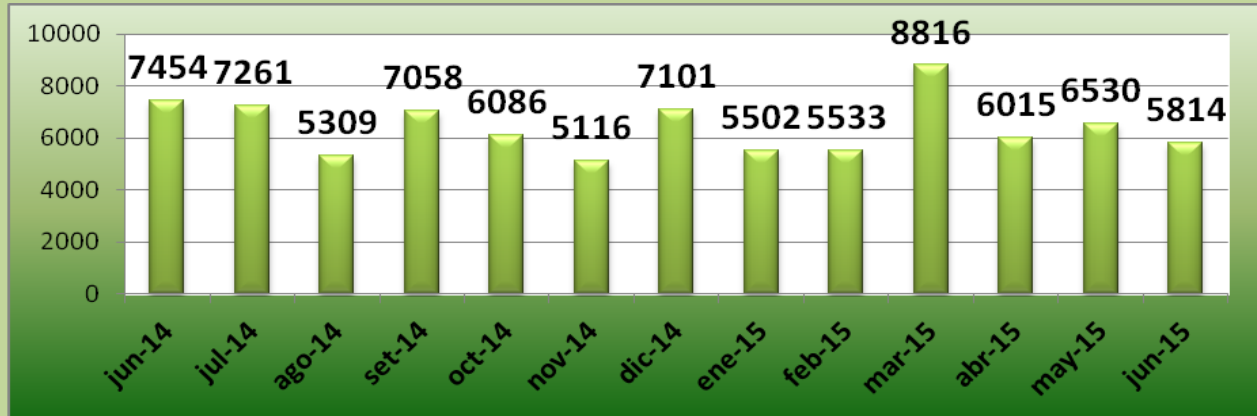
No obstante estas actividades comienzan a partir del mediodía, por tanto durante la mañana se realiza la recolección de material, clasificación y prensa.

Durante los últimos meses no se han realizado capacitaciones, pero está dentro de los objetivos de la OSC retomar estas actividades y concretar capacitaciones en lo que resta del año.

DATOS DE RECOLECCIÓN – junio 2015

Evolución del total de kilos recolectados por mes sin GG

(Valores expresados en kilogramos)

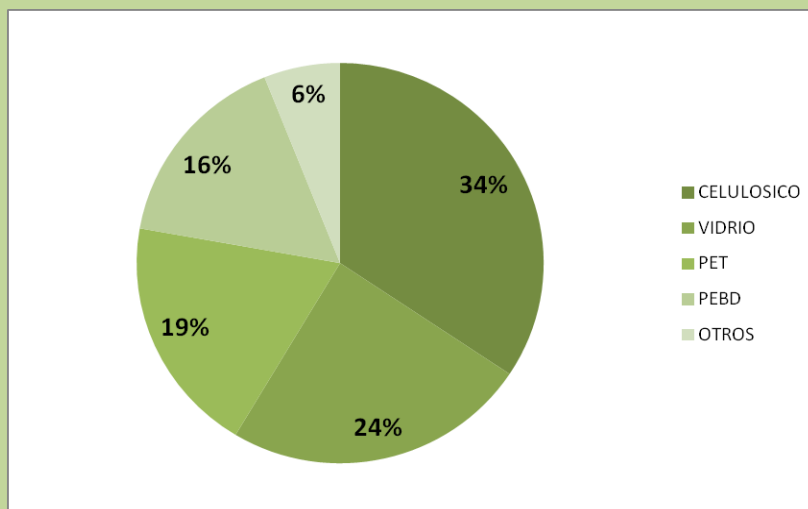


Durante el mes de junio se clasificaron un total de 5.814 kilogramos, casi un 10% menos que el mes anterior y casi un 22% menos comparado con igual período del año 2014. Comparando el año 2014 con el año 2015, el total de kilos clasificados ha descendido entre 1.000 y 1.500 kilos totales, se registra un pico de ingreso durante marzo 2015 de 8.816 kilogramos que logra que el promedio general se mantenga, pero con excepción de marzo el resto de los meses la tendencia es a que el ingreso de material es menor comparado con años anteriores.

Entre las causas de esta marcada tendencia a la baja se encuentran, que el grupo continúa con 12 trabajadores y clasificadores informales que durante los últimos meses se han detectado trabajando en la ciudad.

Composición del material clasificado.

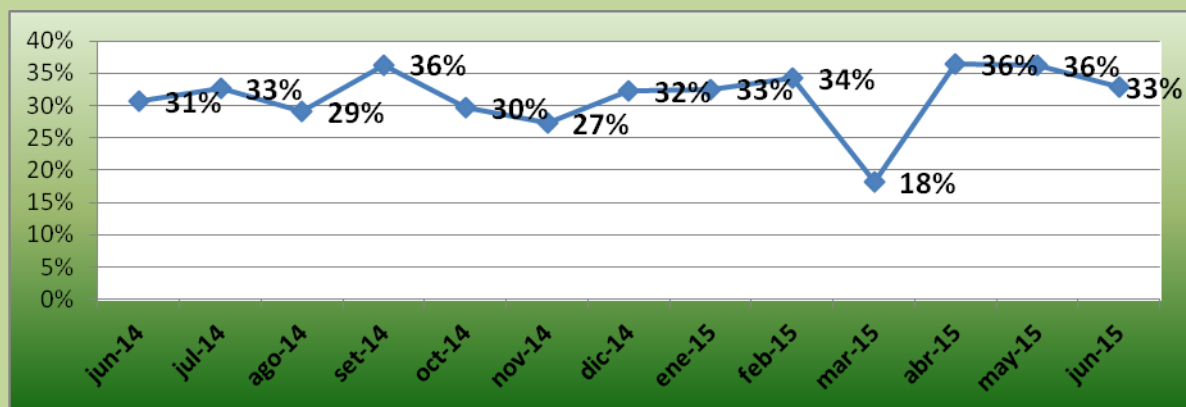
(Valores expresados en porcentajes)



Durante este mes el 34% del total del material clasificado correspondió a celulósico, seguido por un el 24% de vidrio y el 19% correspondió a PET.

Los valores se mantienen pudiendo variar entre un 5% y 10% de un mes a otro.

GRAFICO_Porcentaje de Recuperación



En cuanto a las ventas, el precio de PET tuvo un leve descenso, mientras el vidrio que se estaba acumulando porque no había comprador, durante este mes se retomó la venta del mismo y el resto será vendido durante el próximo mes.