

**INFORME MENSUAL
PGE MALDONADO AGOSTO 2015**



tu envase sirve

Dirigido a las Empresas Adherentes e
Instituciones del convenio TU ENVASE SIRVE
Fideicomiso PGE

Elaborado por Mónica Menza Peláez

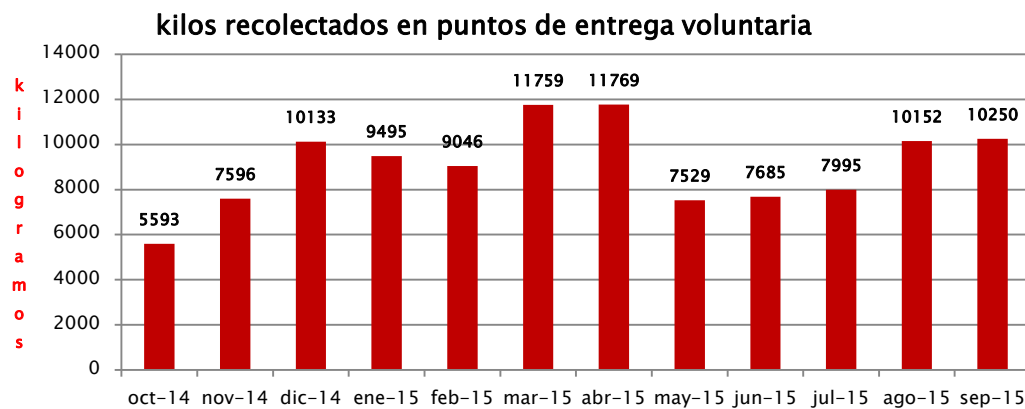
ÍNDICE

1.	CONSIDERACIONES GENERALES	pág. 3
2.	RESULTADOS DE LA OPERACIÓN	pág. 3,4
3.	INDICE DE RECUPERACIÓN	pág. 4,5
4.	ANEXOS	
4.1	LOCALIZACIÓN PEV	pág. 6
4.2	GLOSARIO	pág. 7
4.3	UBICACIÓN Y FRECUENCIAS PEV	

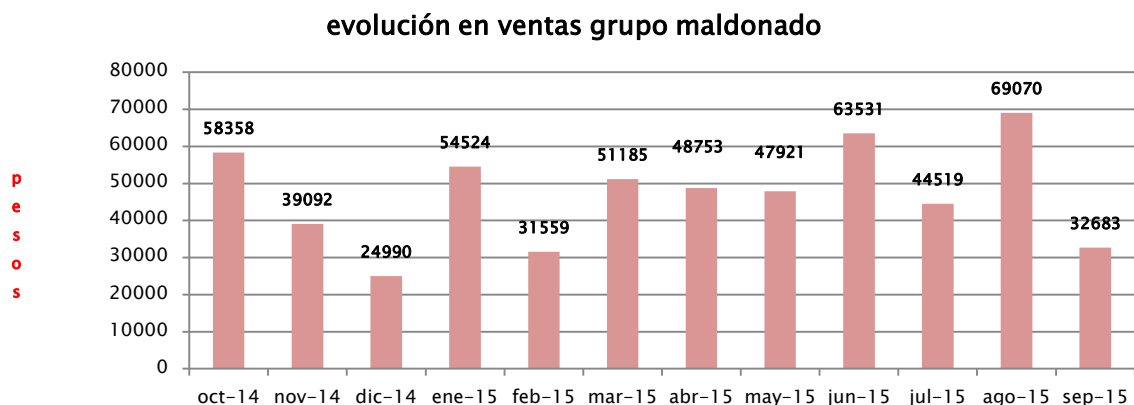
1. CONSIDERACIONES GENERALES

La Intendencia de Maldonado hizo un primer acercamiento con la Cámara de Industrias para conocer de primera mano características del Plan así como compartir expectativas e intenciones por la renovación de la gestión de un nuevo contrato marco para el Plan.

2. RESULTADOS DE LA OPERACIÓN

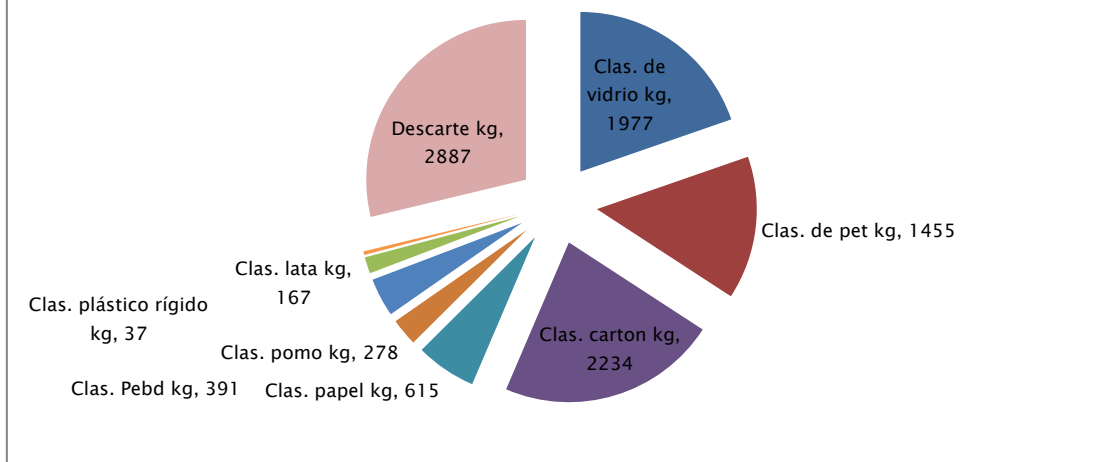


El Plan sigue contando con una expectativa mayor de ingresos habida cuenta de que el grupo se ha vuelto muy estable por lo que contamos con 15 clasificadores que a la fecha han estabilizado sus ingresos por ley de envases en alrededor de 10 toneladas mensuales.



Se visualiza un descenso importante en las ventas durante el mes de septiembre.

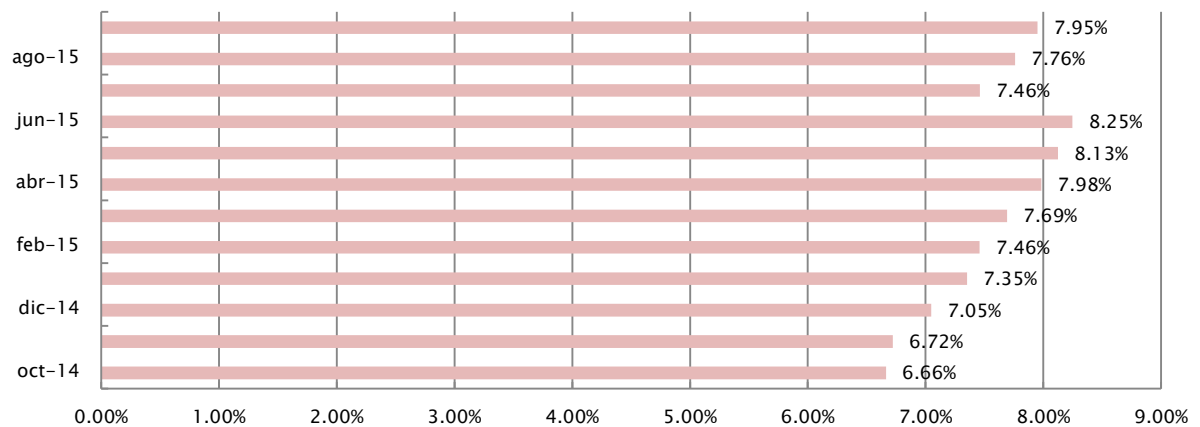
CLASIFICACIÓN POR PRODUCTOS



28.75% del material clasificado fue descarte, 22,24% cartón, 19,7% vidrio, 14,5% pet.

3. ÍNDICE DE RECUPERACIÓN

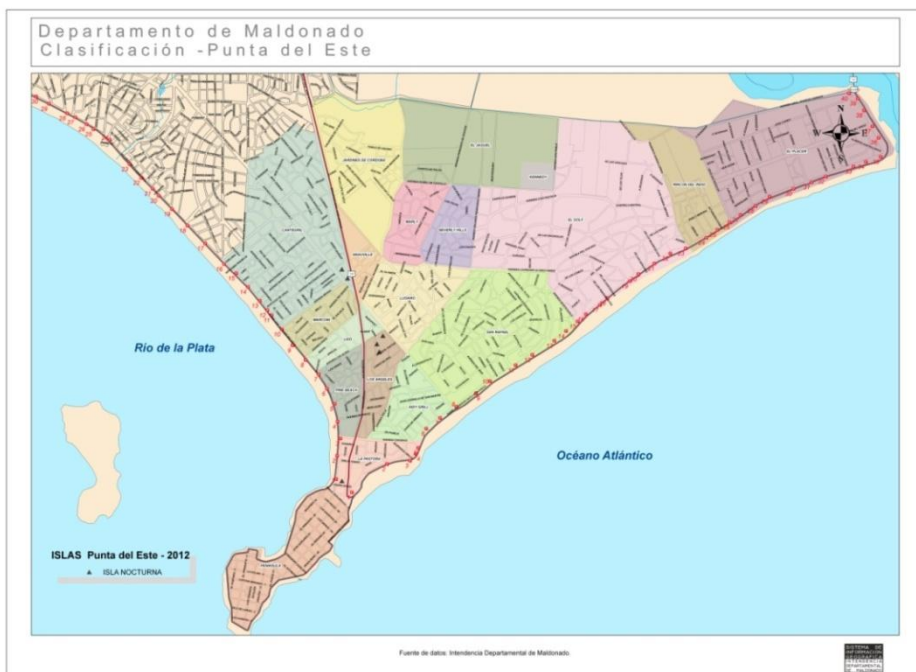
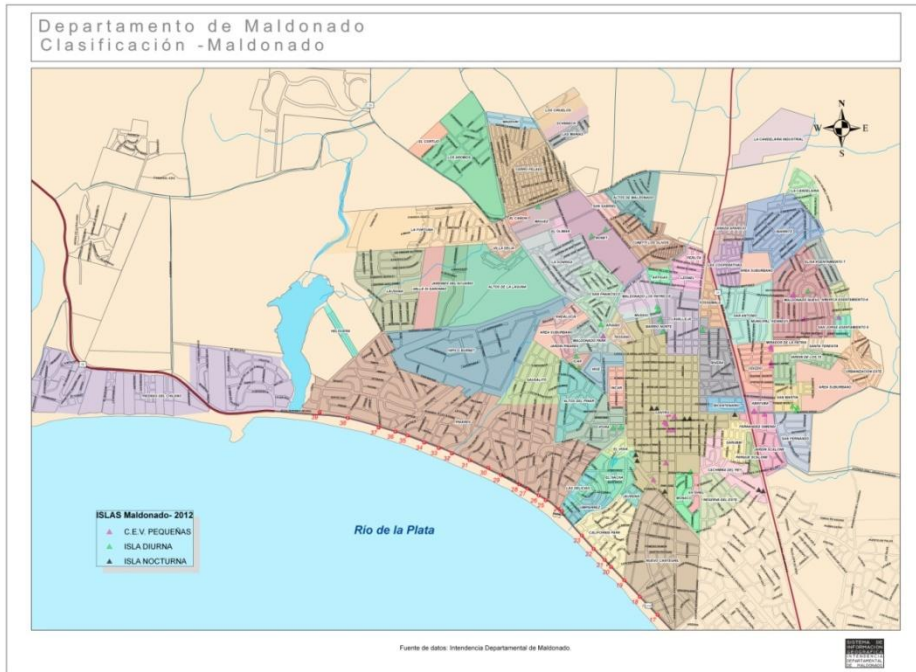
INDICE DE RECUPERACIÓN



Los resultados de este índice mejoran porque a mi juicio el dato que la intendencia solicita considerar como población atendida es de apenas 40000 personas. Llegamos ya a completar doce meses de información por lo tanto hablamos de un promedio móvil de 12 meses. La baja en los índices de recuperación, obedece a la introducción de nuevos datos de vertido que superan ampliamente los del año anterior cerca del 11,7% más de vertido se registran en los datos suministrados por las empresas que participan en el Plan.

4. ANEXOS

4.1 Planos de localización de los puntos de entrega voluntaria.



4.2 GLOSARIO

MATERIAL VERTIDO: Es aquel material declarado por las empresas adheridas al Plan con relación a lo que vierten al mercado a nivel nacional. Se aplica proporcionalmente a cada departamento o grupo según la población atendida.

PORCENTAJE DE RECUPERACIÓN: Es aquel que resulta de dividir el material recuperado (volúmenes clasificados sin considerar el descarte) sobre el material vertido.

PUNTOS DE ENTREGA VOLUNTARIA : se consideran como puntos de entrega voluntaria, todos los elementos dispuestos para la recepción de envases desde aros fijos con bolsones así como contenedores de diferentes tamaños a donde la población lleva, habiendo separado previamente desde el origen, los envases para su disposición final.

SISTEMA DE RECOLECCIÓN PUERTA A PUERTA: En este caso, es el clasificador quien se acerca a las viviendas para retirar ya sea mediante carros o camión, los envases separados desde el origen por el vecino.

PEBD: Polietileno de baja densidad

PEAD: Polietileno de alta densidad

PET: Tereftalato de polietileno, es un tipo de plástico muy usado en envases de bebidas

CELULÓSICO: Papel y cartón

