

**INFORME MENSUAL
PGE MALDONADO NOVIEMBRE/DICIEMBRE 2015**



tu envase sirve

Dirigido a las Empresas Adherentes e
Instituciones del convenio TU ENVASE SIRVE
Fideicomiso PGE

Elaborado por Mónica Menza Peláez

ÍNDICE

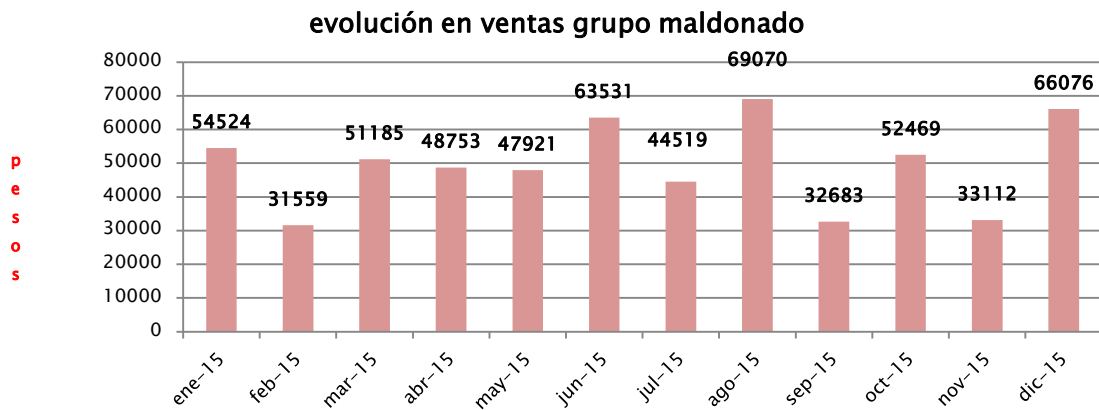
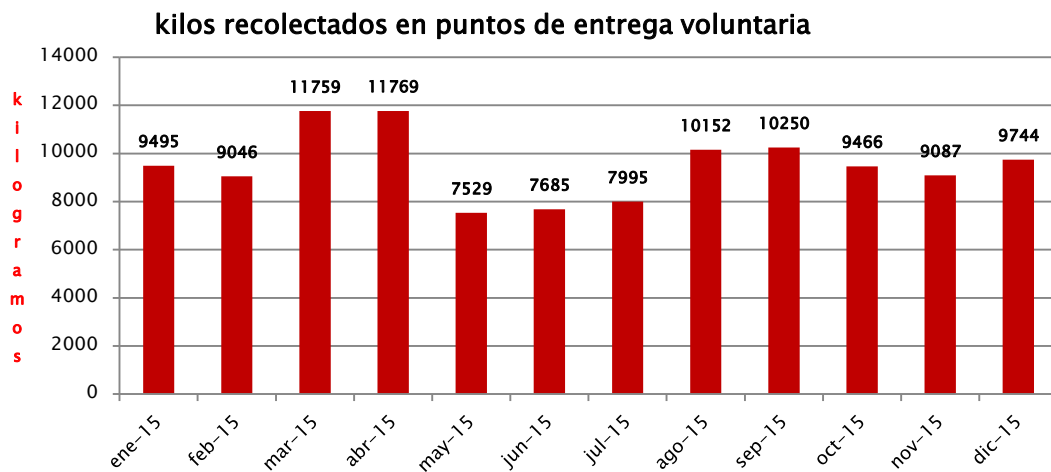
1.	CONSIDERACIONES GENERALES	pág. 3
2.	RESULTADOS DE LA OPERACIÓN	pág. 3,4
3.	INDICE DE RECUPERACIÓN	pág. 4,5
4.	ANEXOS	
4.1	LOCALIZACIÓN PEV	pág. 6
4.2	GLOSARIO	pág. 7
4.3	UBICACIÓN Y FRECUENCIAS PEV	

1. CONSIDERACIONES GENERALES

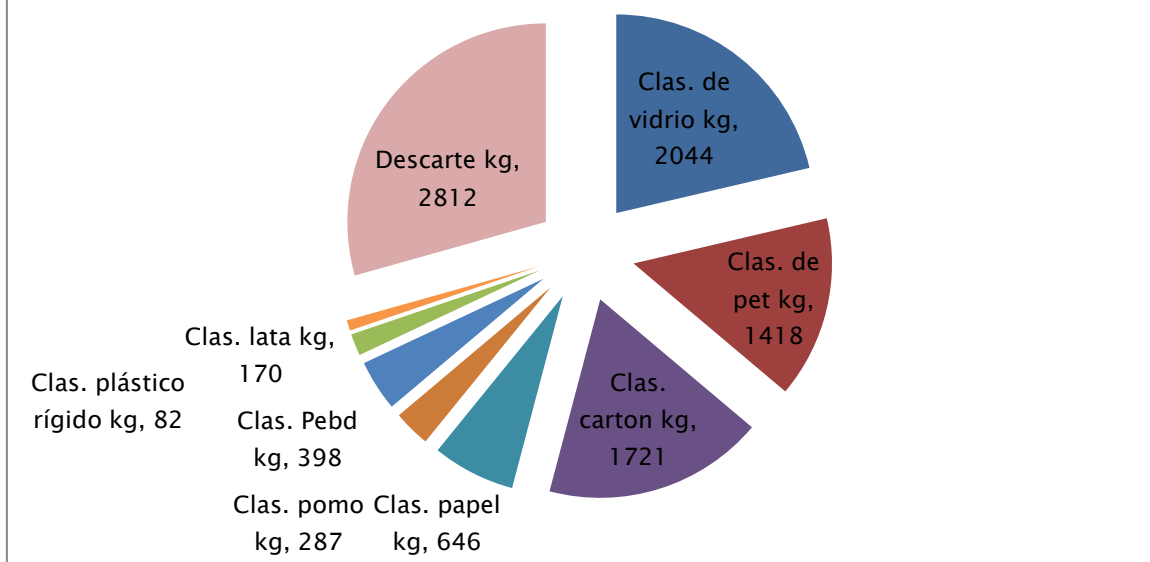
La Intendencia de Maldonado ha solicitado la elaboración de 10 puntos de entrega voluntaria para disponer en conjuntos residenciales de la península y ampliar la zona de influencia del Plan. Dichos contenedores ya autorizados se encuentran en proceso de elaboración. De otra parte igualmente fue autorizado el mantenimiento de los actuales Puntos de entrega voluntaria ubicados en las localidades de Maldonado y Punta del Este.

El equipo vinculado a la coordinación del grupo tuvo dificultades con sus recursos informáticos en el mes de diciembre de tal suerte que entregaron la información correspondiente a noviembre muy avanzado el mes razón por la cual en esta entrega se encontrarán los datos de los dos meses, noviembre y diciembre.

2. RESULTADOS DE LA OPERACIÓN

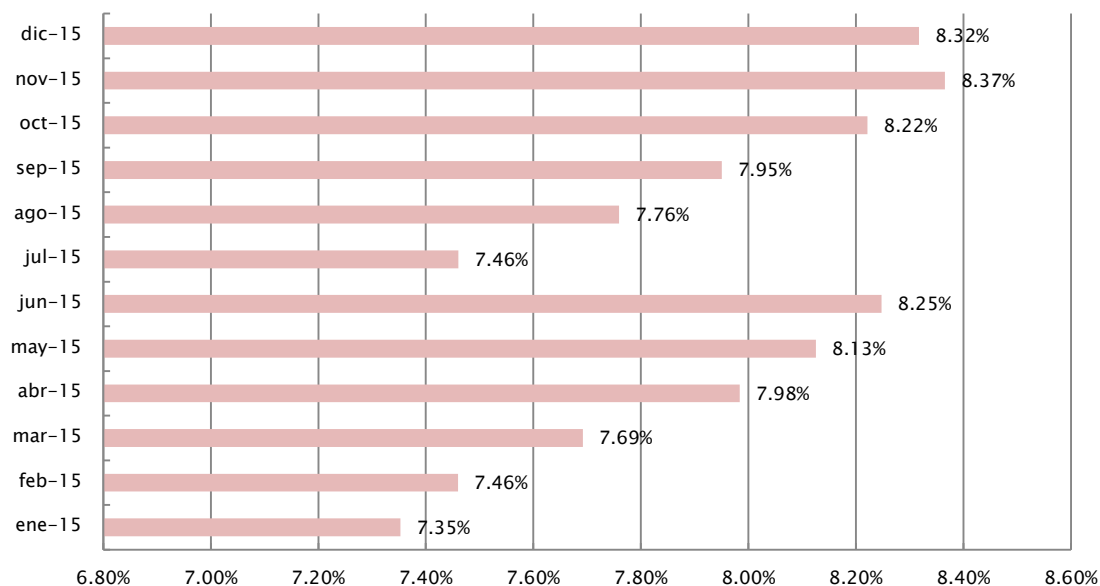


CLASIFICACIÓN POR PRODUCTOS



3. ÍNDICE DE RECUPERACIÓN

ÍNDICE DE RECUPERACIÓN

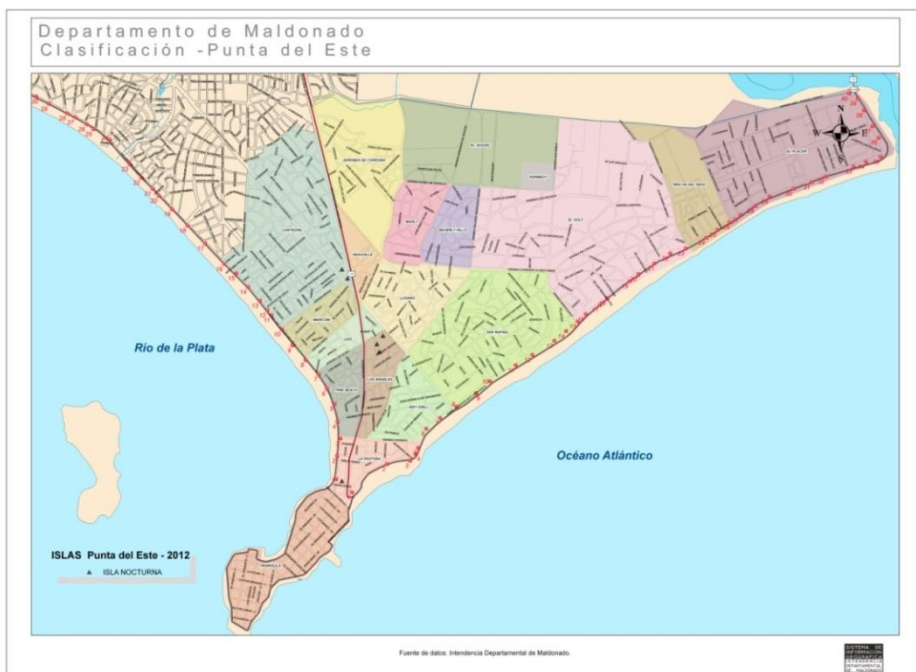
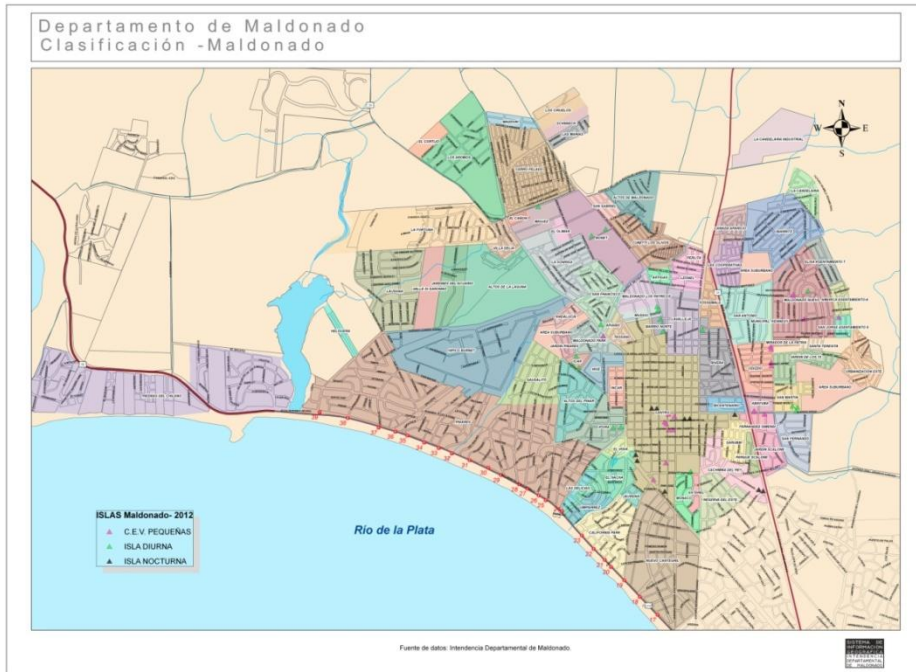


Los resultados de este índice mejoran porque a mi juicio el dato que la intendencia solicita considerar como población atendida es de apenas 40000 personas. Llegamos ya a completar doce meses de información por lo tanto hablamos de un promedio móvil de 12 meses. Se introdujeron a partir de Julio nuevos datos de vertido que superan ampliamente los del año anterior en un valor cercano al 11,7%.



4. ANEXOS

4.1 Planos de localización de los puntos de entrega voluntaria.



4.2 GLOSARIO

MATERIAL VERTIDO: Es aquel material declarado por las empresas adheridas al Plan con relación a lo que vierten al mercado a nivel nacional. Se aplica proporcionalmente a cada departamento o grupo según la población atendida.

PORCENTAJE DE RECUPERACIÓN: Es aquel que resulta de dividir el material recuperado (volúmenes clasificados sin considerar el descarte) sobre el material vertido.

PUNTOS DE ENTREGA VOLUNTARIA : se consideran como puntos de entrega voluntaria, todos los elementos dispuestos para la recepción de envases desde aros fijos con bolsones así como contenedores de diferentes tamaños a donde la población lleva, habiendo separado previamente desde el origen, los envases para su disposición final.

SISTEMA DE RECOLECCIÓN PUERTA A PUERTA: En este caso, es el clasificador quien se acerca a las viviendas para retirar ya sea mediante carros o camión, los envases separados desde el origen por el vecino.

PEBD: Polietileno de baja densidad

PEAD: Polietileno de alta densidad

PET: Tereftalato de polietileno, es un tipo de plástico muy usado en envases de bebidas

CELULÓSICO: Papel y cartón