

**INFORME MENSUAL  
PGE MALDONADO NOVIEMBRE 2016**



**tu envase sirve**

Dirigido a las Empresas Adherentes e  
Instituciones del convenio TU ENVASE SIRVE  
Fideicomiso PGE

**Elaborado por Mónica Menza Peláez**

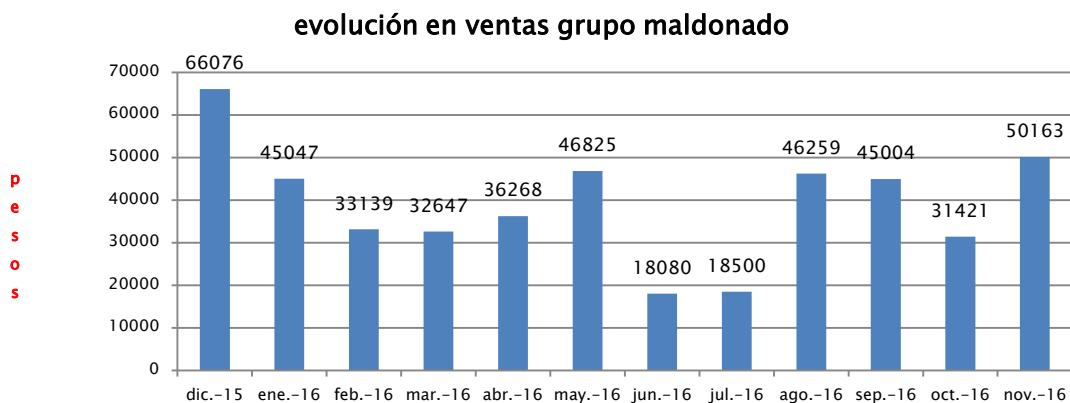
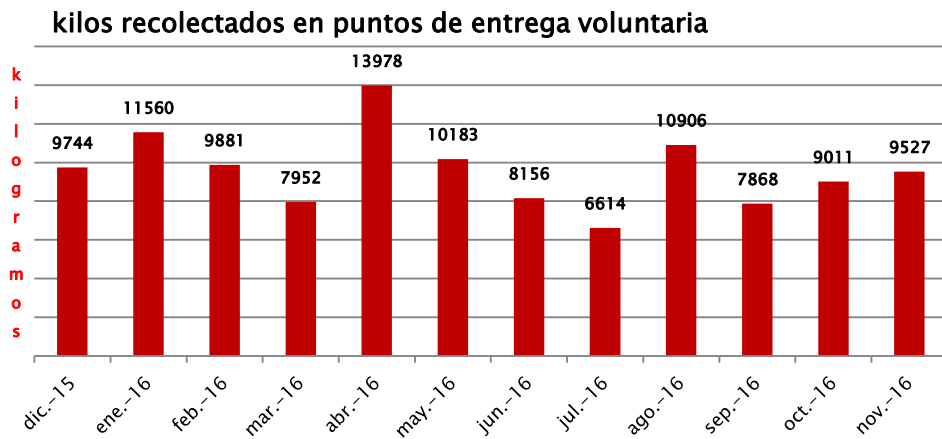
## ÍNDICE

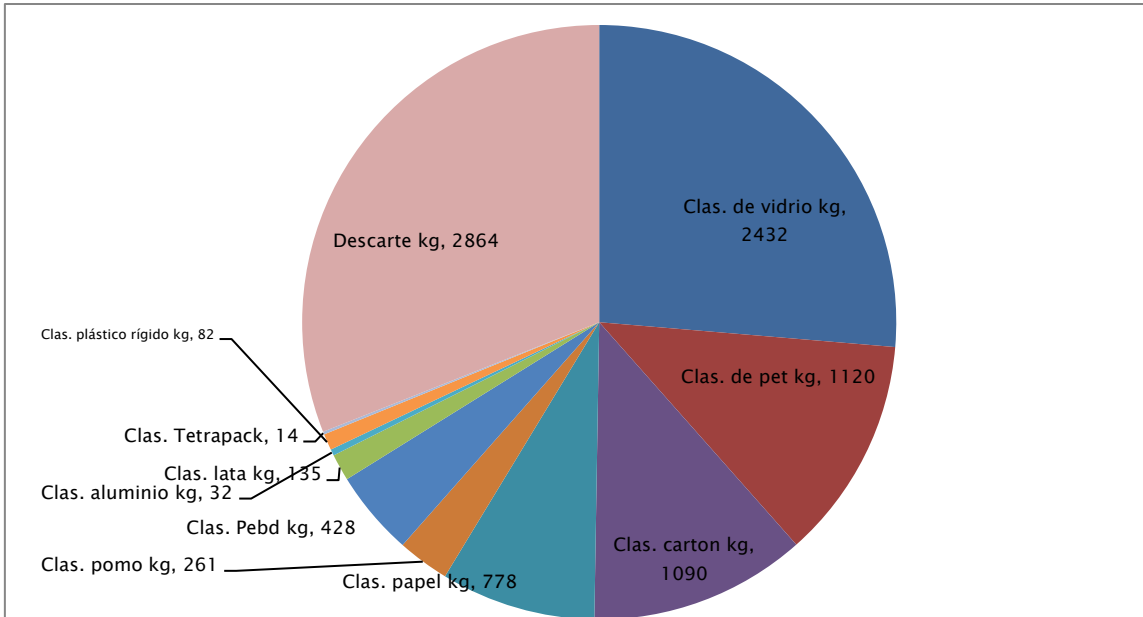
1.	CONSIDERACIONES GENERALES	pág. 3
2.	RESULTADOS DE LA OPERACIÓN	pág. 3,4
3.	INDICE DE RECUPERACIÓN	pág. 4,5
4.	ANEXOS	
4.1	LOCALIZACIÓN PEV	pág. 6
4.2	GLOSARIO	pág. 7

# 1. CONSIDERACIONES GENERALES

Maldonado se prepara para recibir la temporada con un grupo consolidado, un acopio al día y una mejora permanente en varios de sus procesos. Han avanzado sustancialmente en la eficiencia de sus ventas, en el aprovechamiento de sus recursos (enfardadora) y en la resolución de sus problemas (arreglo contenedores). Quedan sin duda asuntos susceptible de mejorar como el ingreso de material por puntos de entrega voluntaria, la reducción del descarte y la divulgación masiva del plan para seguir generando hábitos en la población del departamento en donde hay presencia.

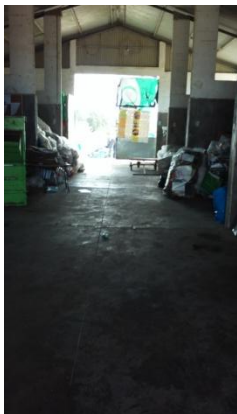
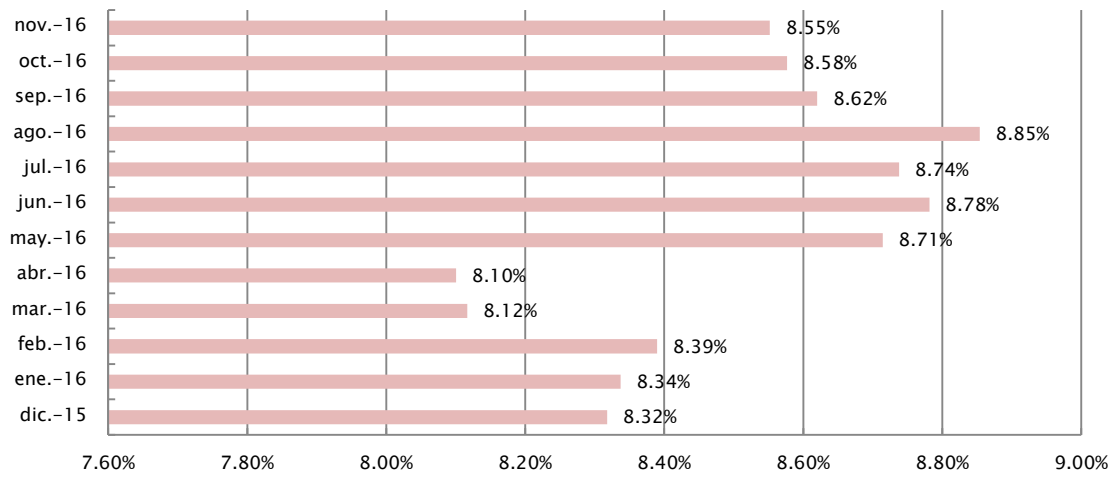
## RESULTADOS DE LA OPERACIÓN





### 3. ÍNDICE DE RECUPERACIÓN

INDICE DE RECUPERACIÓN



## 4. ANEXOS

### 4.1 Localización de los puntos de entrega voluntaria.

LISTADO DE ISLAS (RECORRIDO CON CAMIÓN DEL CIU)



UBICACIÓN DE LAS ISLAS	CANT	DÍA DE RECORRIDO	Cantidad total de islas
ANCAP DE CERRO PELADO	1	De lunes a sábados	60
SUPER "EL DORADO" DE CNO. LUSSICH	1		
SUPER "MINIMARKET" (FRENTE AL B9)	1		
SUPER "EL DORADO" DE 25 DE MAYO	2		
SUPER "DISCO 8"	3		
SUPER "BARRIOS"	1		
TERMINAL DE MALDONADO	1		
BPS	0		
SUPER "EL DORADO" DE 18 DE JULIO	2		
PEATONAL SARANDI	2		
SUPERMERCADO "TATA"	2		
SUPER "EL DORADO" DE AV. AGUA	1		
VIVIENDAS B75	2		
ANCAP DE CMNO DE LOS GAUCHOS	1		
MACROMERCADO	4		
DEVOTO	3		
TERMINAL P. DEL ESTE	0		
HOTEL CONRAD	2		
SUPER "DISCO" DE PEDRAGOSA SIERRA	2		
SHOPPING	4		
SUPER "EL DORADO" DE B. ORDOÑEZ	1	Cada 15 días	
SUPERMERCADO LA ISLA	1		
UDELAR-CURE	1	Lunes, miércoles y viernes	
VIVIENDAS DE F. ALDUNATE	1		
VIVIENDAS Bº NORTE	2		
VIVIENDAS B9	2	Martes y jueves	
PARQUE LA LOMA	1		
PUESTÍN DE CACHO	0		
CAMPUS	1		
POLICLINICA BARRIO SARUBBI	0		
BARRIO LA ARBOLADA	1		
PUNTA BOX	0		
GARIMPORT	1	Miércoles	
DISTRIBUIDORA DON QUIJOTE	1		
UNION DE COMERCIANTES	0		
VIVIENDAS POLICIALES	1		
PUNTA CONGELADA	1		
DISTRIBUIDORA BIARRITZ	1		
COMISARIA MALD. NVO.	1		
CLUB DEL GOLF	1	Jueves	
CARNICERIA GABYMAR	1		
FERRETERIA "DE LEÓN"	1	De luneaas a viernes	
UTE - MALDONADO	1	A demanda	
UTE PUNTA DEL ESTE	1	A demanda	
VIVIENDAS MEVIR - LAS CAÑADAS	2	<b>NUEVAS!!</b>	
PARADA 10 DE PTA DEL ESTE	1		

## 4.2 GLOSARIO

**MATERIAL VERTIDO:** Es aquel material declarado por las empresas adheridas al Plan con relación a lo que vierten al mercado a nivel nacional. Se aplica proporcionalmente a cada departamento o grupo según la población atendida.

**PORCENTAJE DE RECUPERACIÓN:** Es aquel que resulta de dividir el material recuperado (volúmenes clasificados sin considerar el descarte) sobre el material vertido.

**PUNTOS DE ENTREGA VOLUNTARIA :** se consideran como puntos de entrega voluntaria, todos los elementos dispuestos para la recepción de envases desde aros fijos con bolsones así como contenedores de diferentes tamaños a donde la población lleva, habiendo separado previamente desde el origen, los envases para su disposición final.

**SISTEMA DE RECOLECCIÓN PUERTA A PUERTA:** En este caso, es el clasificador quien se acerca a las viviendas para retirar ya sea mediante carros o camión, los envases separados desde el origen por el vecino.

**PEBD:** Polietileno de baja densidad

**PEAD:** Polietileno de alta densidad

**PET:** Tereftalato de polietileno, es un tipo de plástico muy usado en envases de bebidas

**CELULÓSICO:** Papel y cartón

