

Fideicomiso PGE-CIU



Informe mensual agosto 2021

Laura A. Méndez

Índice

Consideraciones generales

PGE MONTEVIDEO LAS 4 PLANTAS Datos de la operativa

- a) Material ingresado en los últimos doce meses (en kg).
- b) Material clasificado en el mes (discriminado por material, en kg).
- c) Material clasificado en los últimos doce meses (discriminado por material, en kg).
- d) Recuperado/vertido en zona atendida por material (% en el mes).

PGE MONTEVIDEO PLANTA CASAVALLE Datos de la operativa

- a) Material ingresado en los últimos doce meses (en kg).
- b) Material clasificado en el mes (discriminado por material, en kg).
- c) Material clasificado en los últimos doce meses (discriminado por material, en kg).

PGE MONTEVIDEO PLANTA DURAN Datos de la operativa

- a) Material ingresado en los últimos doce meses (en kg).
- b) Material clasificado en el mes (discriminado por material, en kg).
- c) Material clasificado en los últimos doce meses (discriminado por material, en kg).

PGE MONTEVIDEO PLANTA LA PALOMA Datos de la operativa

- a) Material ingresado en los últimos doce meses (en kg).
- b) Material clasificado en el mes (discriminado por material, en kg).
- c) Material clasificado en los últimos doce meses (discriminado por material, en kg).

PGE MONTEVIDEO PLANTA GEMINIS Datos de la operativa

- a) Material ingresado en los últimos doce meses (en kg).
- b) Material clasificado en el mes (discriminado por material, en kg).
- c) Material clasificado en los últimos doce meses (discriminado por material, en kg).

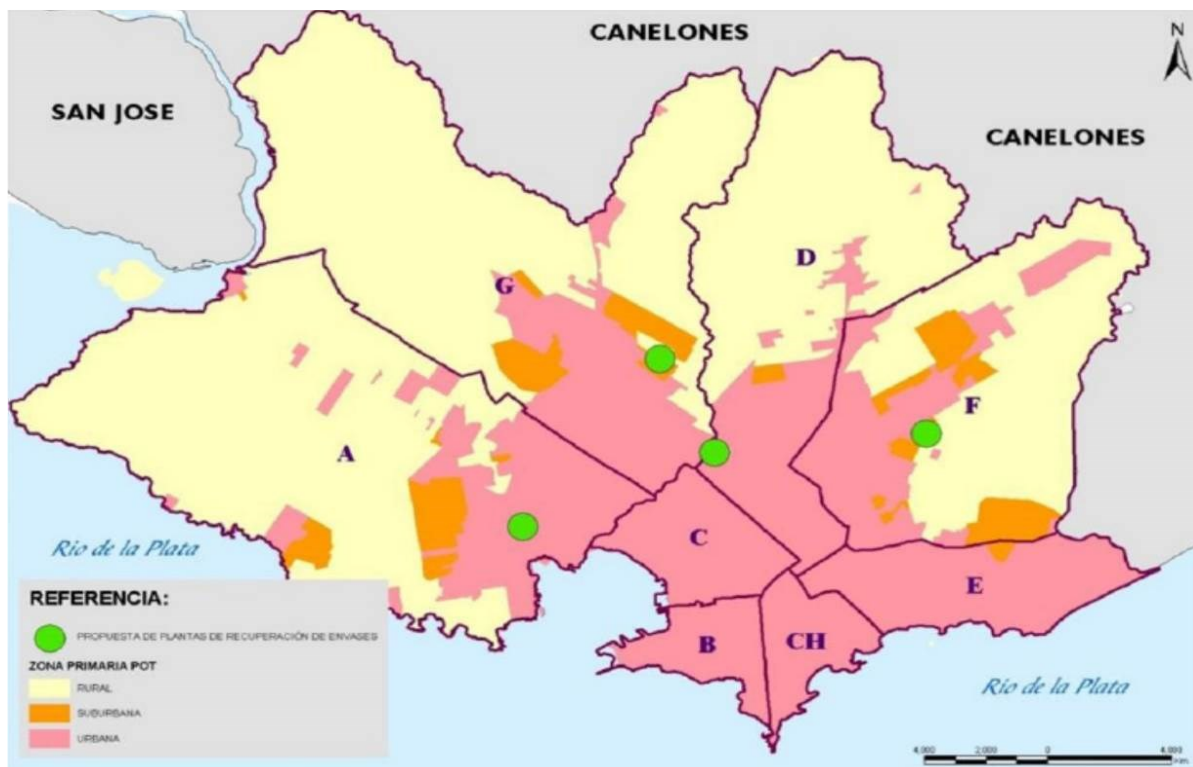
- Consideraciones generales:

El Plan de Gestión de Envases de Montevideo fue elaborado con el objetivo de desarrollar en el departamento una propuesta ambiental y social para la recuperación de envases no retornables.

Actualmente se encuentran en funcionamiento 4 plantas en el marco del Plan de Gestión de Envases.

En cada planta trabajan entre 28 y 35 clasificadores, totalizando 128 trabajadores.

Las plantas trabajan doble turno y destinan 5 horas semanales a capacitación.



PLANTA LA PALOMA



INAUGURACIÓN: 31/03/2014



PLANTA GEMINIS



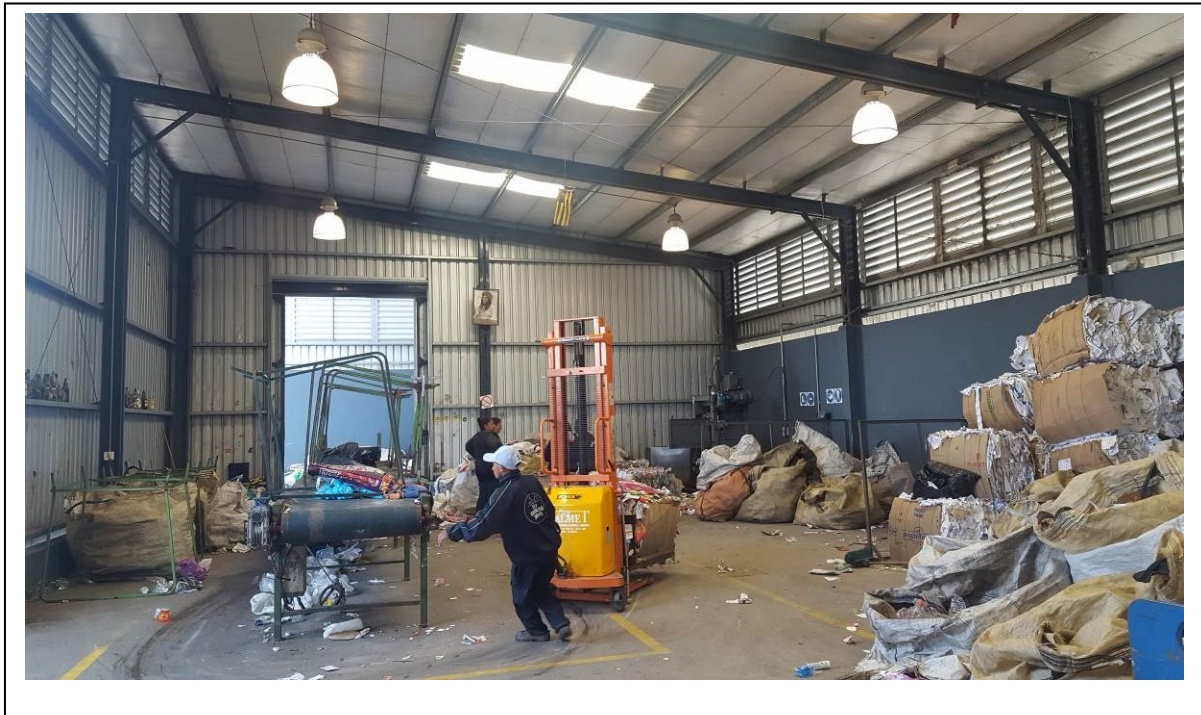
INAUGURACIÓN: 12/05/2014



PLANTA CASAVALLE



INAUGURACIÓN: 01/10/2014



PLANTA DURAN

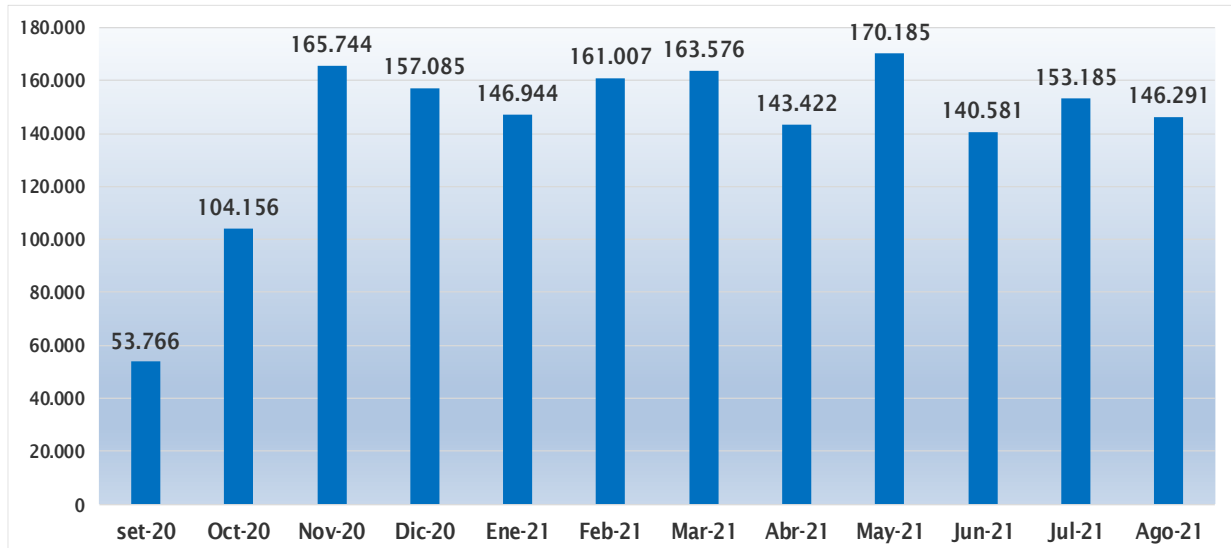


INAUGURACIÓN: 27/10/2014

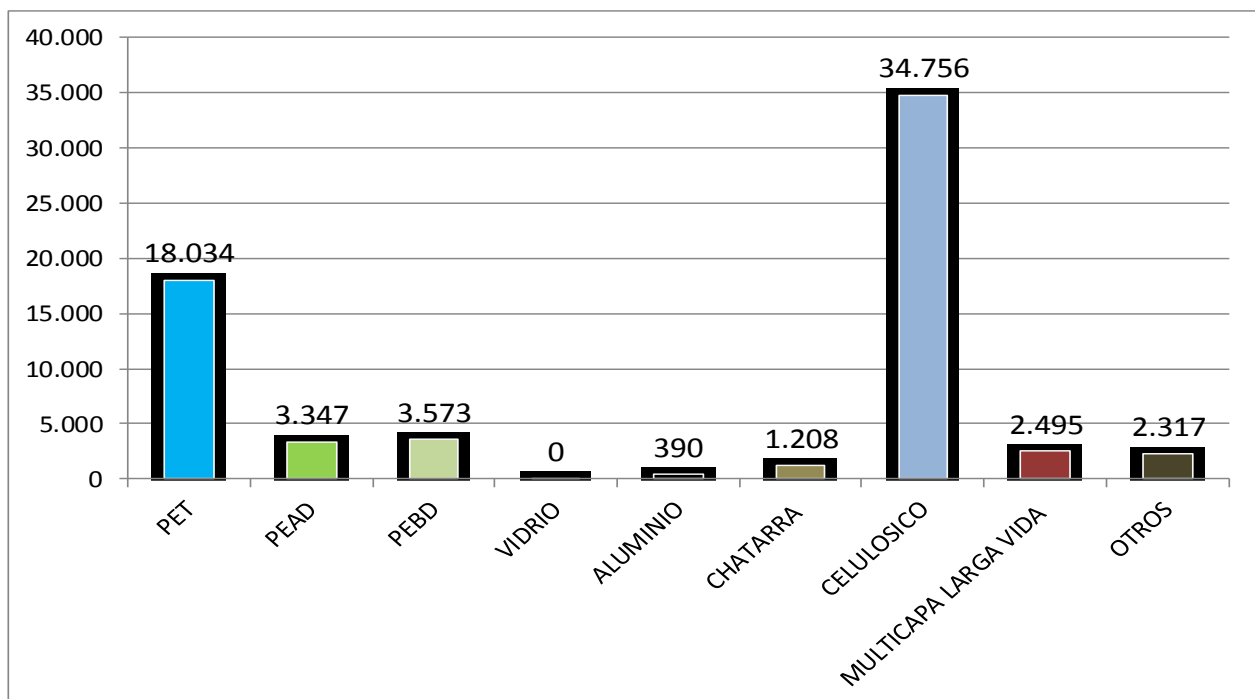


- PGE MONTEVIDEO LAS 4 PLANTAS Datos de la operativa

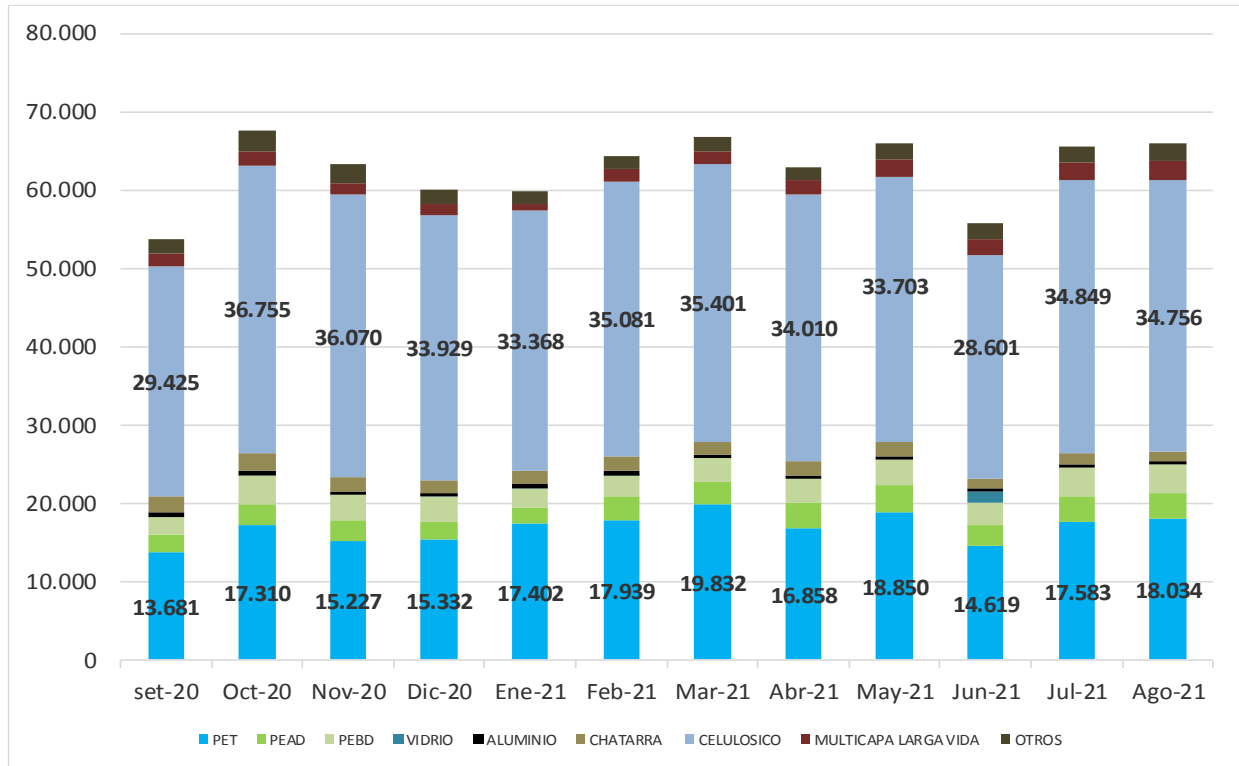
a. Material ingresado en los últimos doce meses (en kg).



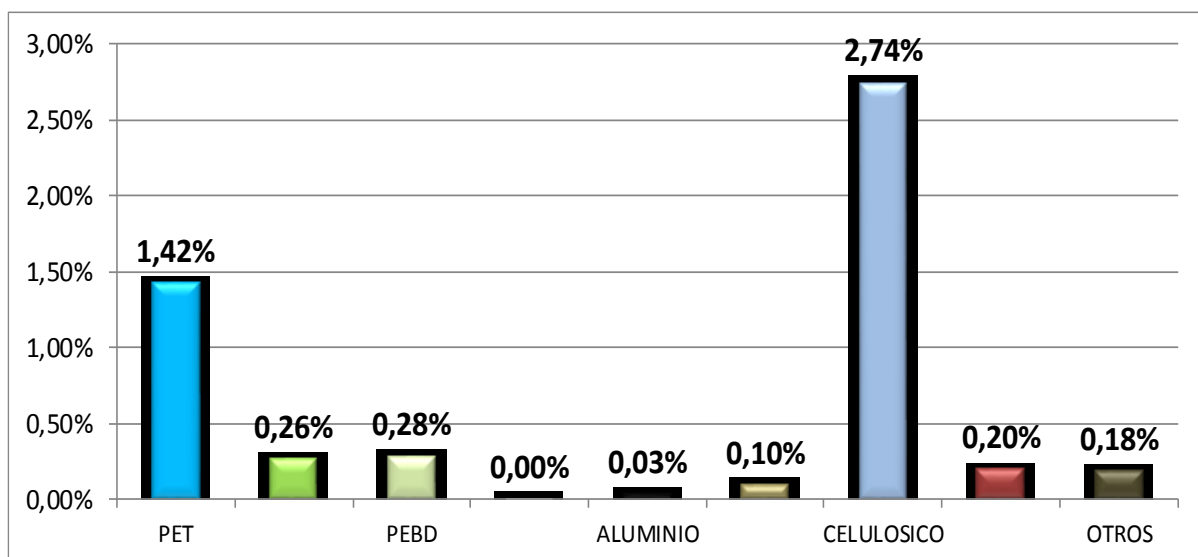
b. Material clasificado Agosto (discriminado por material, en kg).



c. Material clasificado en los últimos doce meses (discriminado por material, en kg).

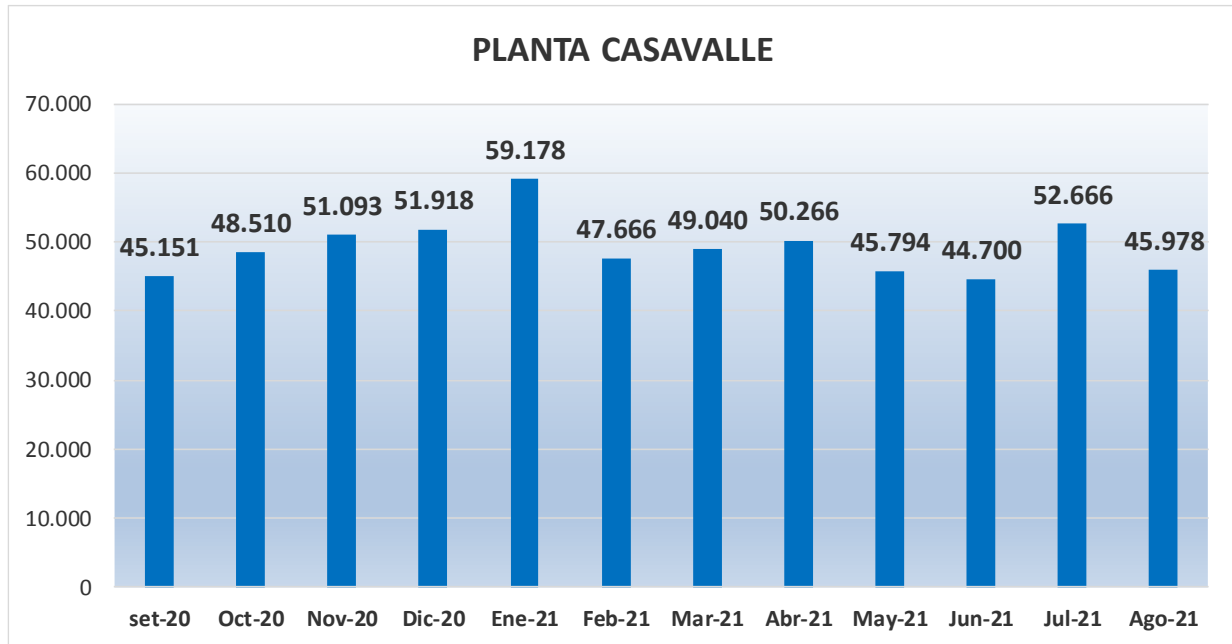


d. Recuperado/vertido en zona atendida por material (% en el mes).

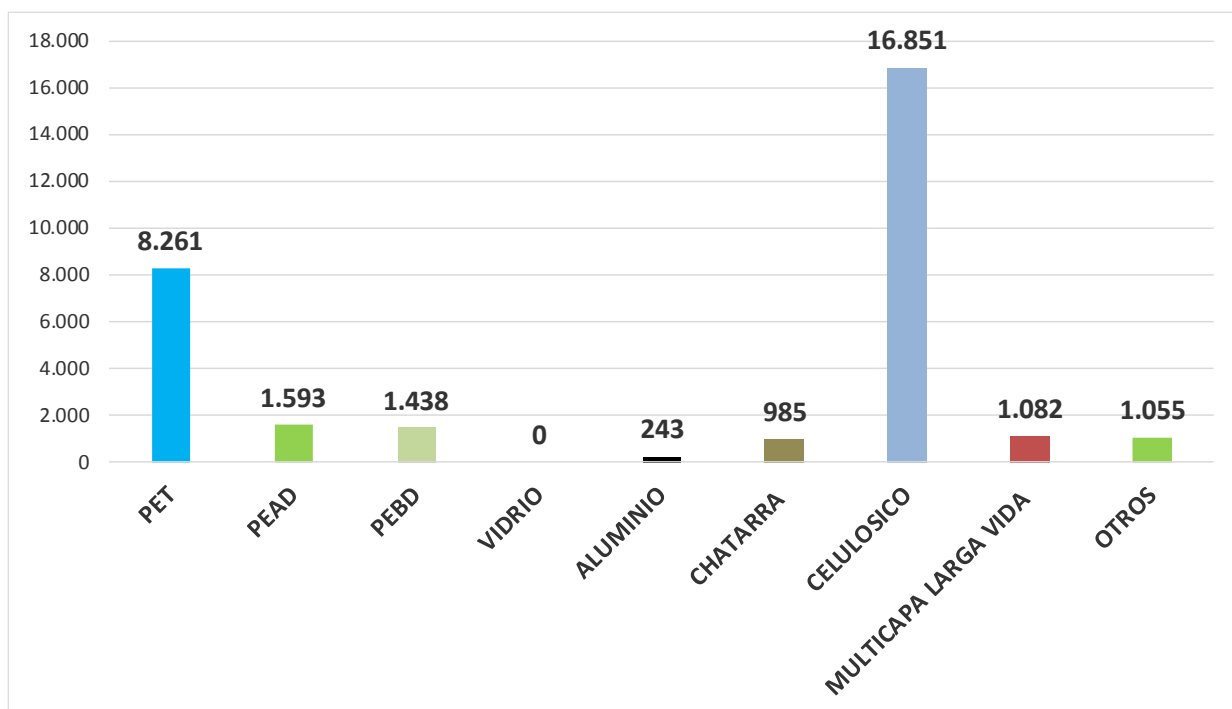


- PLANTA CASAVALLE Datos de la operativa

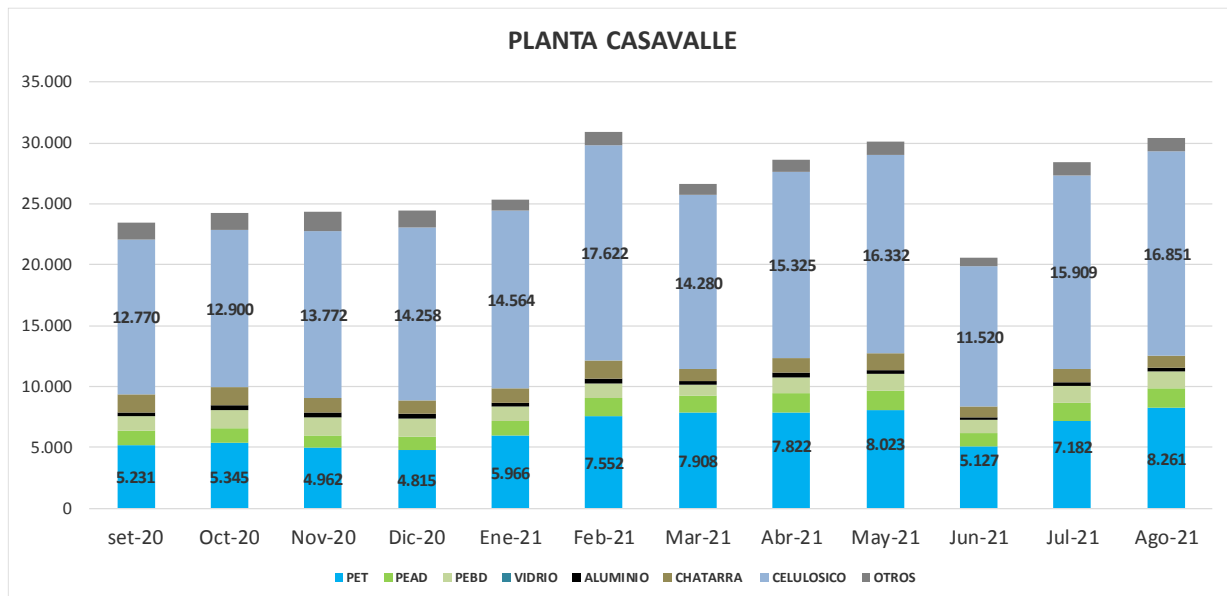
a. Material ingresado en los últimos doce meses (en kg).



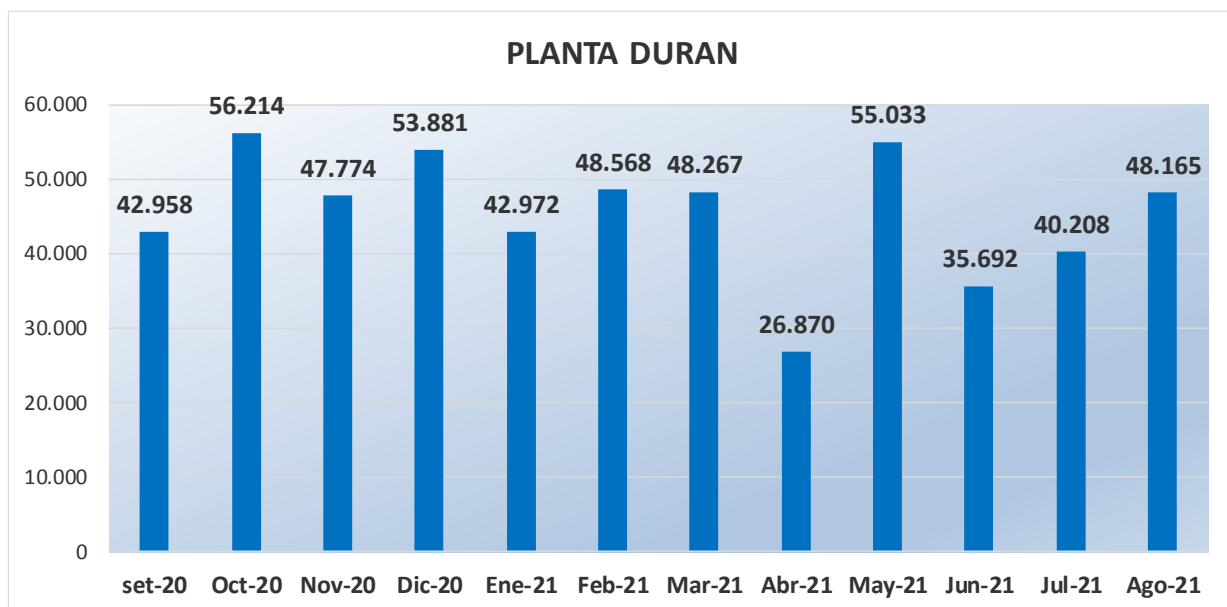
b. Material clasificado Agosto (discriminado por material, en kg).



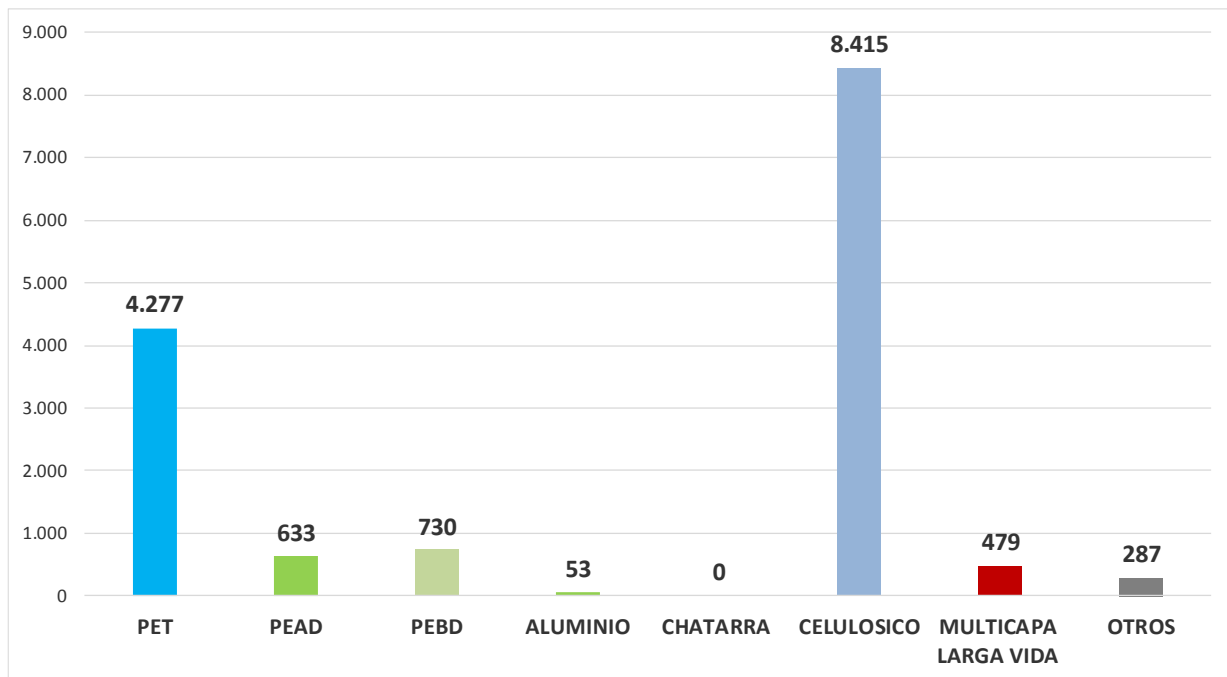
c. Material clasificado en los últimos 12 meses (discriminado por material, en kg).



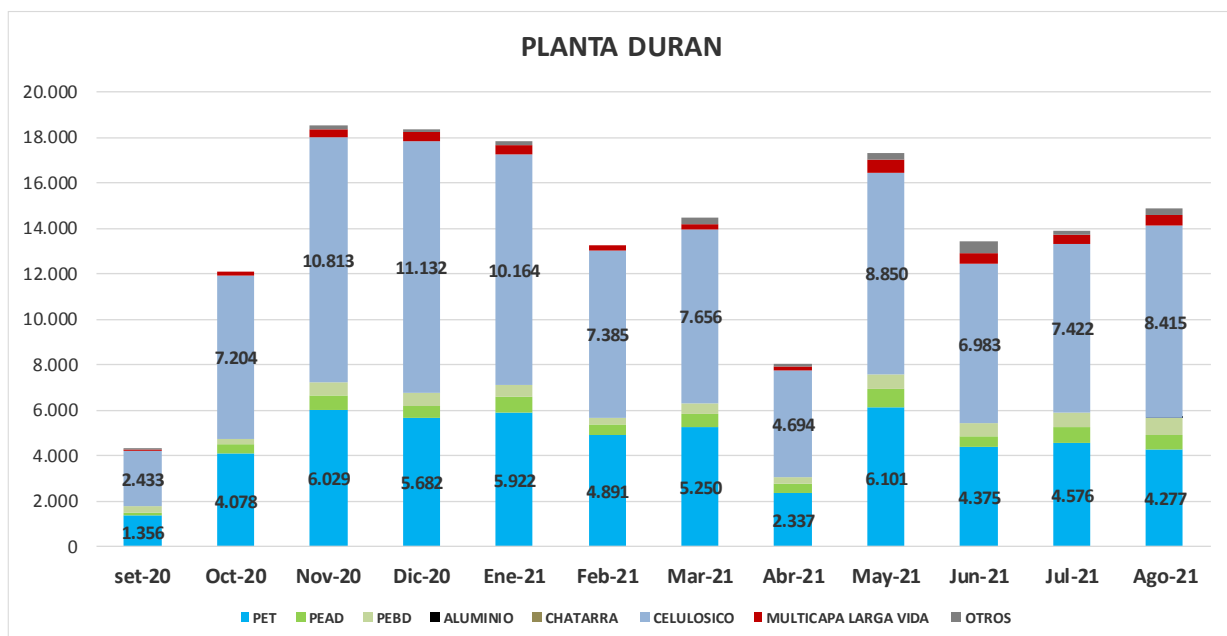
- **PLANTA DURAN** Datos de la operativa
 - a. Material ingresado en los últimos doce meses (en kg).



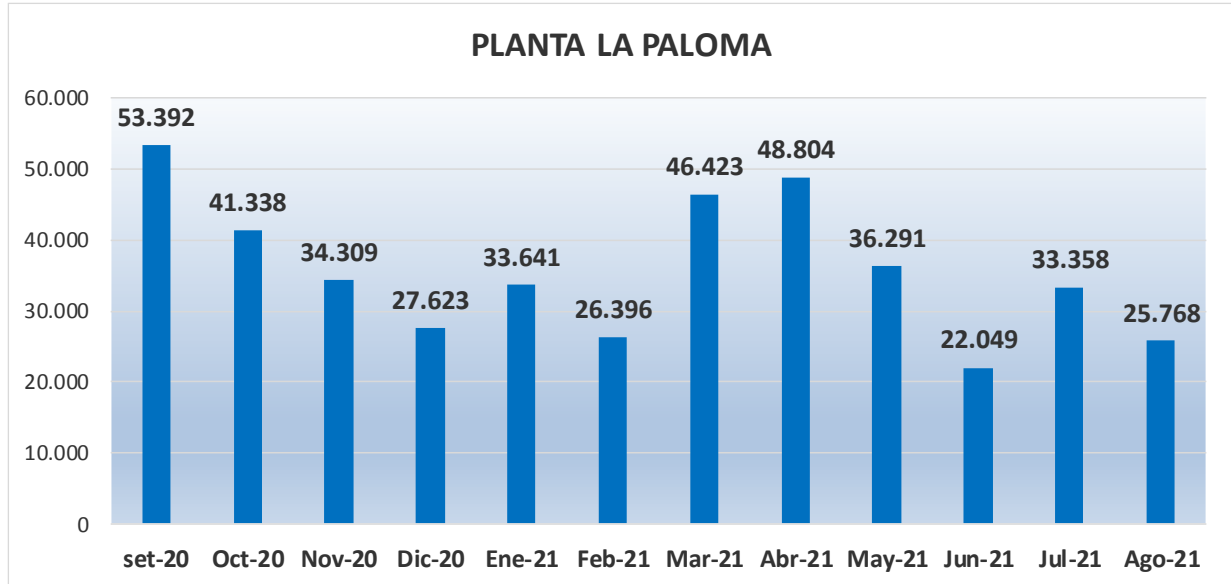
b. Material clasificado Agosto (discriminado por material, en kg).



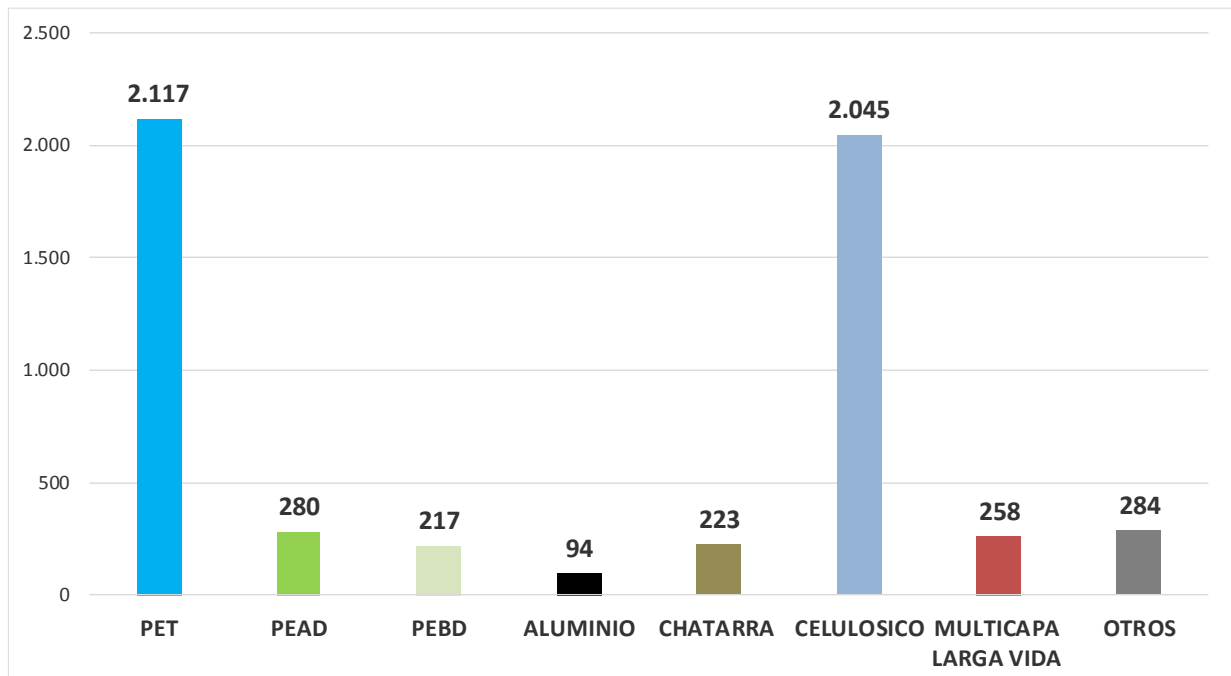
c. Material clasificado en los últimos 12 meses (discriminado por material, en kg).



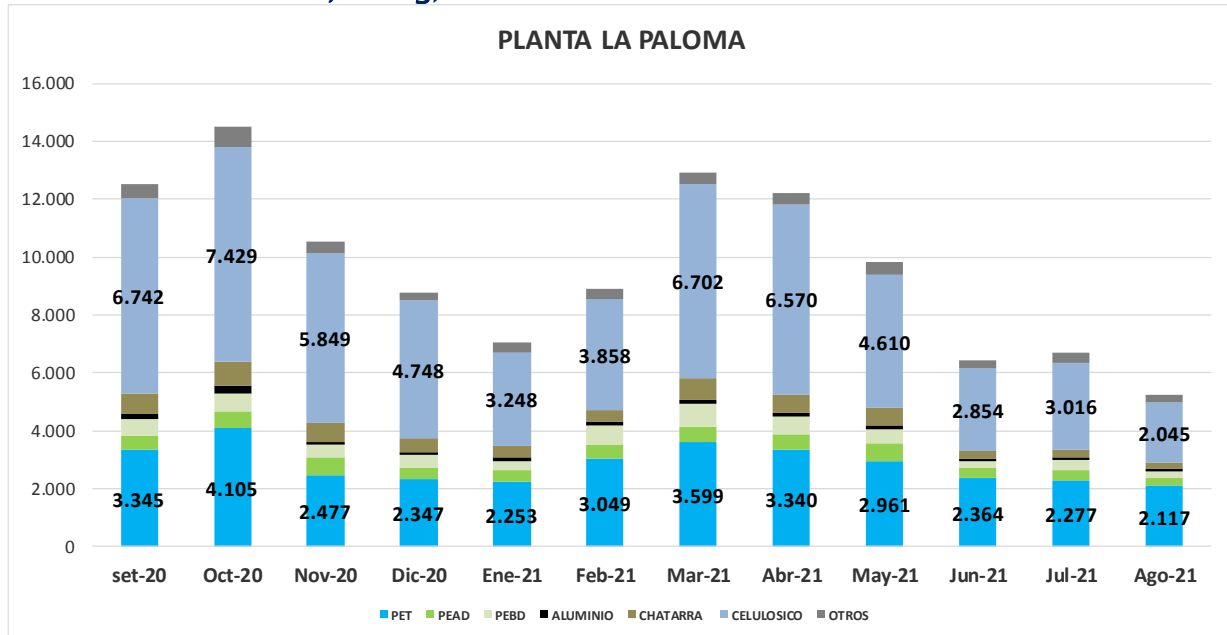
- PLANTA LA PALOMA Datos de la operativa
 - a. Material ingresado en los últimos doce meses (en kg).



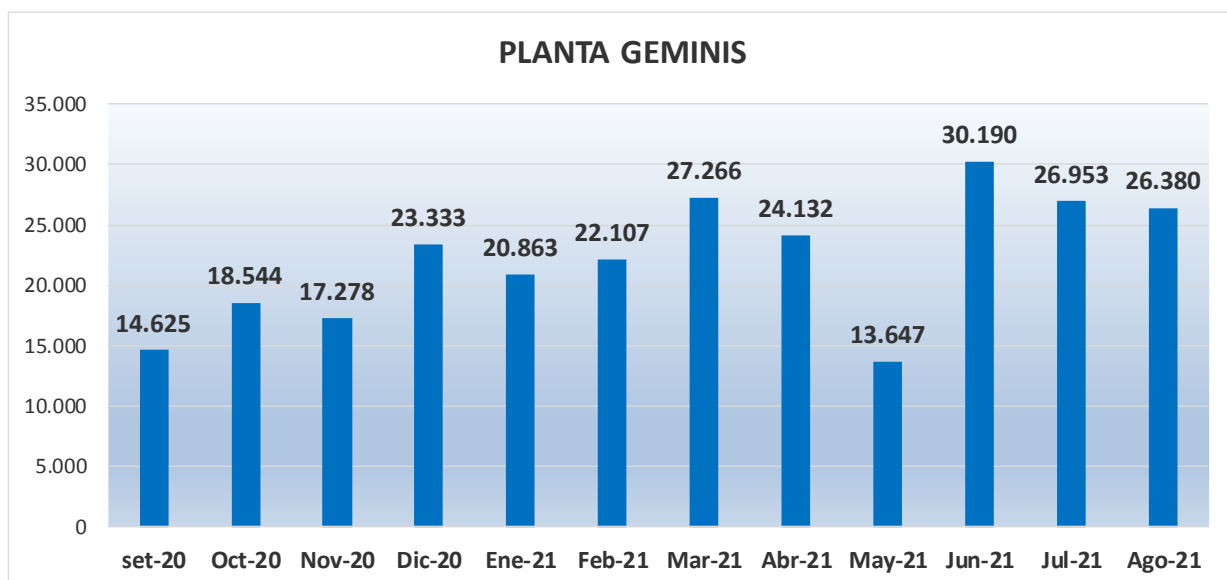
- b. Material clasificado Agosto (discriminado por material, en kg).



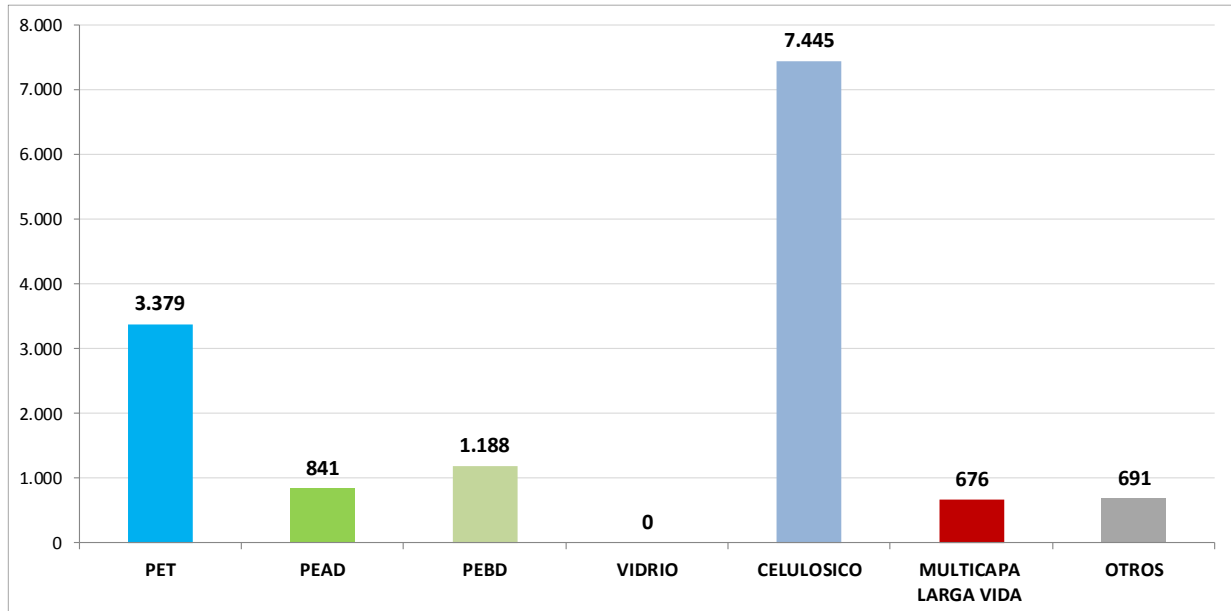
c. Material clasificado en los últimos 12 meses (discriminado por material, en kg).



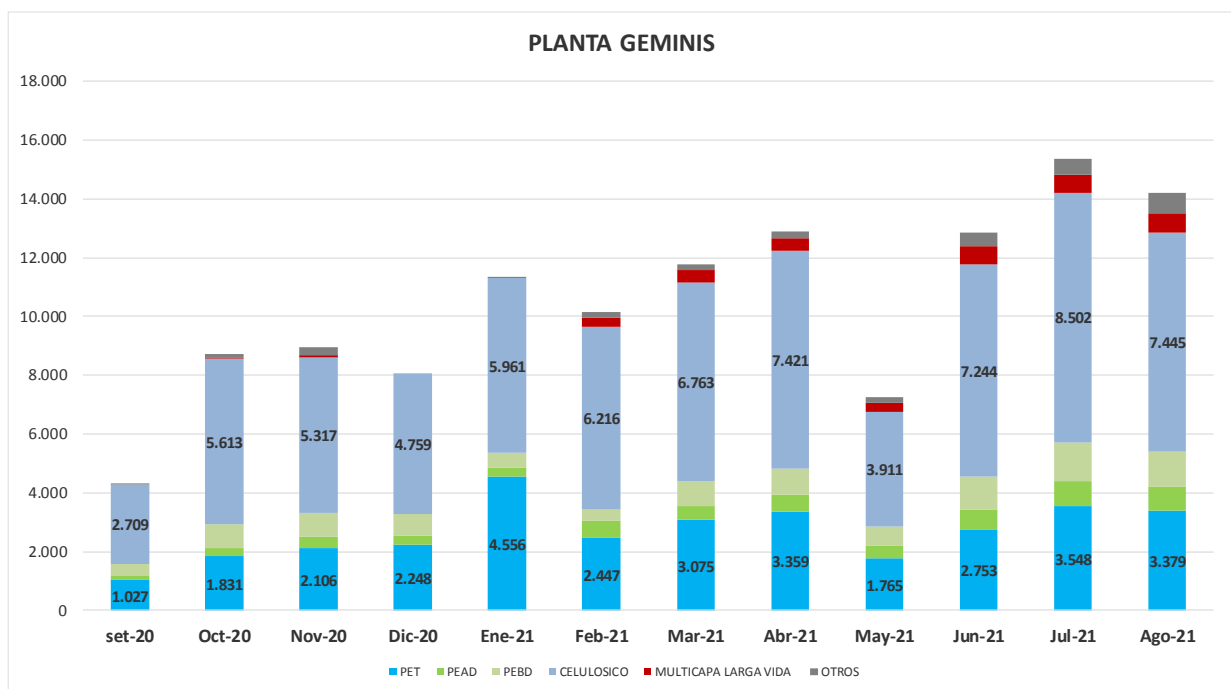
- **PLANTA GÉMINIS** Datos de la operativa
 - a. Material ingresado en los últimos doce meses (en kg).



b. Material clasificado Agosto (discriminado por material, en kg).



c. Material clasificado en los últimos 12 meses (discriminado por material, en kg).



INFORMACION DE VENTAS.

Sobre la información relativa a las ventas, las características propias al sistema de funcionamiento del plan en este departamento dificultan el acceso y construcción de los datos relativos a la comercialización de los materiales recuperados.